



Lifting your dreams

オールテレーンクレーン

ATF-220N-5.1

ALL
TERRAIN
CRANE



ALL TERRAIN CRANE

最大定格総荷重

220 t



ATF-220N-5.1



構内移動姿勢

一新されたキャリアキャブと新装備



キャリアキャビン



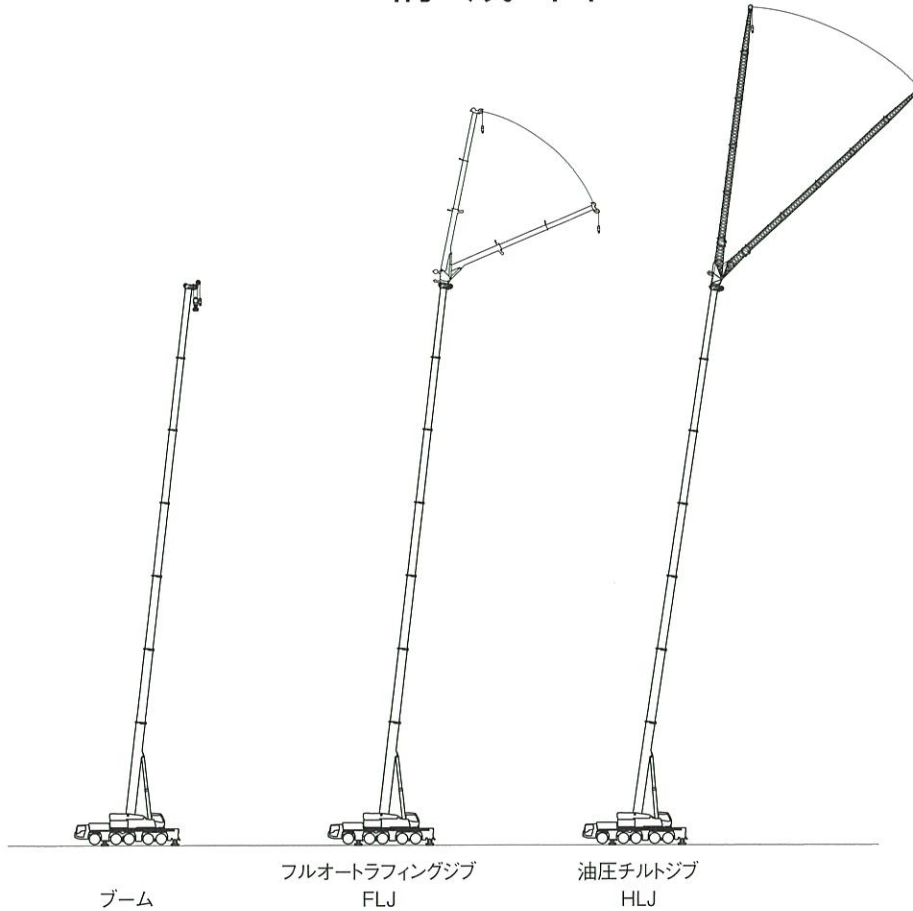
作業準備用ラジコン



クレーンキャビン

ALL TERRAIN CRANE ATF-220N-5.1

構成図



ATF-220N-5.1のジブは、フルオートラフィングジブ(FLJ)、油圧チルトジブ(HLJ)の2種類があります。

スペック	フルオートラフィングジブ (FLJ)	油圧チルトジブ (HLJ)
ATF-220N-1-90101	●	●
ATF-220N-1-90102	●	—
ATF-220N-1-90103	—	●

INDEX

■ 諸元	・クレーン、キャリア	P 3
■ 走行	・公道走行状態・構内移動姿勢	P 4
	・最小直角通路幅	P 5
■ 搬送	・分解搬送部品	P 6
■ 設置	・アウトリガ張出幅・テールスイング	P 7
	・フック寸法 (ブーム、FLJ、HLJ)、カウンタウエイト組合せ・質量	P 8
■ 定格総荷重表	・ブーム	P 9
	・フルオートラフィングジブ(FLJ)	P 18
	・油圧チルトジブ(HLJ)	P 37

諸元

■クレーン

ブーム	13.2m	220,000 kg × 2.5m (2×13本掛、アタッチメント付)
	17.4m	117,700 kg × 5.0m (14本掛)
	21.6m	110,000 kg × 5.0m (13本掛)
	22.3m	61,500 kg × 3.0m (7本掛)
	22.5m	65,000 kg × 9.0m (8本掛)
	25.8m	94,200 kg × 6.0m (11本掛)
	30.0m	86,200 kg × 5.0m (10本掛)
	31.3m	48,800 kg × 3.5m (6本掛)
	31.6m	54,800 kg × 5.0m (7本掛)
	31.7m	51,600 kg × 5.0m (6本掛)
	34.1m	69,900 kg × 6.0m (8本掛)
	38.3m	54,500 kg × 8.0m (7本掛)
	42.5m	43,500 kg × 9.0m (5本掛)
	46.7m	34,500 kg × 11.0m (4本掛)
	50.9m	28,500 kg × 12.0m (4本掛)
	55.0m	23,000 kg × 14.0m (3本掛)
	59.2m	18,800 kg × 18.0m (3本掛)
63.4m	15,000 kg × 20.0m (2本掛)	
68.0m	13,800 kg × 16.0m (2本掛)	
シングルトップ	9,400 kg (1本掛)	
フルオートラフティングジブ (FLJ)	1.9m+8.5m FLJ	29,800 kg × 4.5m (4本掛)
	1.9m+11.6m FLJ	14,600 kg × 18.0m (2本掛)
	1.9m+14.7m FLJ	13,900 kg × 12.0m (2本掛)
	1.9m+17.8m FLJ	13,500 kg × 8.0m (2本掛)
油圧チルトジブ (HLJ)	1.1m+4.7m HLJ	47,800 kg × 3.0m (6本掛)
	1.1m+10.9m HLJ	18,000 kg × 5.0m (2本掛)
	1.1m+16.9m HLJ	14,800 kg × 7.0m (2本掛)
	1.1m+22.9m HLJ	9,700 kg × 8.0m (2本掛)
	1.1m+28.9m HLJ	6,500 kg × 10.0m (1本掛)
最大地上揚程	ブーム	68.0m (13.8t)
	FLJ	86.0m (4.2t)
最大作業半径	ブーム	64.0m (3.5t)
	FLJ	60.0m (2.6t)
ブーム・ジブ長さ	ブーム	13.2m ~ 68.0m
	FLJ	1.9m + 8.5m ~ 20.9m
ブーム・ジブ形	ブーム	箱型7段油圧伸縮式、各段ピンロック方式
	FLJ	箱型3段同時伸縮式 オフセット5° ~ 60° 油圧無段階傾斜式
ブーム・ジブ伸縮装置	ブーム	複動油圧シリンダ直押し1本
	FLJ	複動油圧シリンダ直押し1本 ワイヤロープ式伸縮装置1基
ブーム伸長速度		54.8m / 570 s
フック		125tフック (7枚シーブ)、95tフック (5枚シーブ) 28tフック (1枚シーブ)、9.4tフック
巻上装置		油圧モータ駆動遊星歯車減速式 自動ブレーキ シングルウインチ 2基
ワイヤロープ	主巻	径21mm × 長さ370m
	補巻	径21mm × 長さ250m
巻上速度	主巻	128m / min (4層)
	補巻	128m / min (4層)
ブーム起伏装置		複動油圧シリンダ直押し1本
ブーム上げ速度		-0.7° ~ 83.5° / 67 s
旋回装置		油圧モータ駆動遊星歯車減速式 ボール式スイングベアリング 油圧操作式旋回ロック 手動スイッチ式ブレーキ
旋回角度		360° 連続
旋回速度		1.0 min ⁻¹
カウンタウエイト		71t、47t、35t、23.5t、12t、0t
アウトリガ		全油圧式 H型 張出幅：最大8.3m、 中間7.0m、5.6m、4.6m 最小2.7m スライド・ジャッキ各個操作装置付 スライドロック用ピン付 スライド格納式フロート

上部エンジン	形 式	ベンツ OM934LA 水冷4サイクル 直列4気筒 直接噴射式 排気ターボ過給 インタークーラ付 ディーゼルエンジン 尿素SCRシステム付
	総排気量	5.13L
	最高出力	150kW [204PS] / 2,200min ⁻¹ [rpm]
燃料タンク容量	AdBlue	250L
	タンク容量	19L
油圧ポンプ		高圧可変ピストンポンプ 2個 高圧ピストンポンプ 1個 高圧ギヤポンプ 1個
安全装置		過負荷防止装置 (AML) 作業範囲制限機能 旋回範囲制限機能 旋回自動停止機能 ブーム起伏停止機能 フック移動量表示機能 カウンタウエイト組み合わせ検出装置 個別検出式アウトリガ張出幅自動検出装置 巻過防止装置 捨巻確保装置 水準器 玉掛けロープははずれ止め 旋回ロック装置 油圧安全弁 油圧ロック装置 (伸縮・起伏・巻上・ジャッキ)
付属装置		ブーム着脱装置 カウンタウエイト着脱装置 速度調整装置 (起伏・旋回・ウインチ・ジブチルト) 作業灯、内部チルト式クレーン運搬室、シートヒーター リフトアシスタ、リリースアシスタ AML外部表示灯、風速計、オイルクーラー エアコン、ラジオ、ドラム視認モニタ 旋回音警報装置、拡声器 作業準備用ラジコン 携帯通信装置 (HELLO-NET Owner's Site)
オプション		敷鉄板

■キャリヤ

最高速度	85km/h	
登坂能力	tanθ = 0.7	
最小回転半径	10.5m	
全長	14,500mm	
全幅	3,000mm	
全高	3,980mm	
軸距	2,700mm+1,650mm+2,440mm+1,700mm	
輪距	2,440mm	
車両総重量 (公道走行状態)	全重量	40,630kg
	前軸	17,640kg (1軸 + 2軸)
乗員定員	後軸	1,380kg (3軸)
		21,610kg (4軸 + 5軸)
エンジン	形 式	ベンツ OM471LA、 水冷4サイクル直列6気筒直接噴射式、 インタークーラ付ターボ ディーゼルエンジン、 尿素SCRシステム付
	総排気量	12.8L
	最高出力	390kW [530PS] / 1,700min ⁻¹ [rpm]
燃料タンク容量	AdBlue	600L
	タンク容量	40L
変速機	形 式	ZF AS トロニック、自動変速式、インターダブレーキ付
	段	前進12段、後進2段
駆動方式		10×6 (8) 1軸 + (2軸) + 4軸 + 5軸、デフロク装置付
車軸形式		5軸全浮動式
懸架方式		全軸ハイドロニューマチック、レベリング調整付、 サスペンションストローク：+158mm、-118mm
ステアリング		左ハンドル、非常ステアリングポンプ付2系統式、 パワーステアリング、特殊ステアリングモード付
ブレーキ	主ブレーキ	空気式全輪ディスクブレーキ、2系統式、ABS装着
	駐車ブレーキ	2・4・5軸 (6輪) 制動スプリング式
補助ブレーキ		変速機内蔵インターダ、排気ブレーキ
タイヤ		385/95 R25 170F ROAD (全輪)
バッテリー		12V -140Ah × 2個 (24V)
付属装置		エアコン、ラジオ、集中給油装置、 仮眠用ベッド、バックモニタ、イモビライザ、 シートヒーター、クルーズコントロール

走行

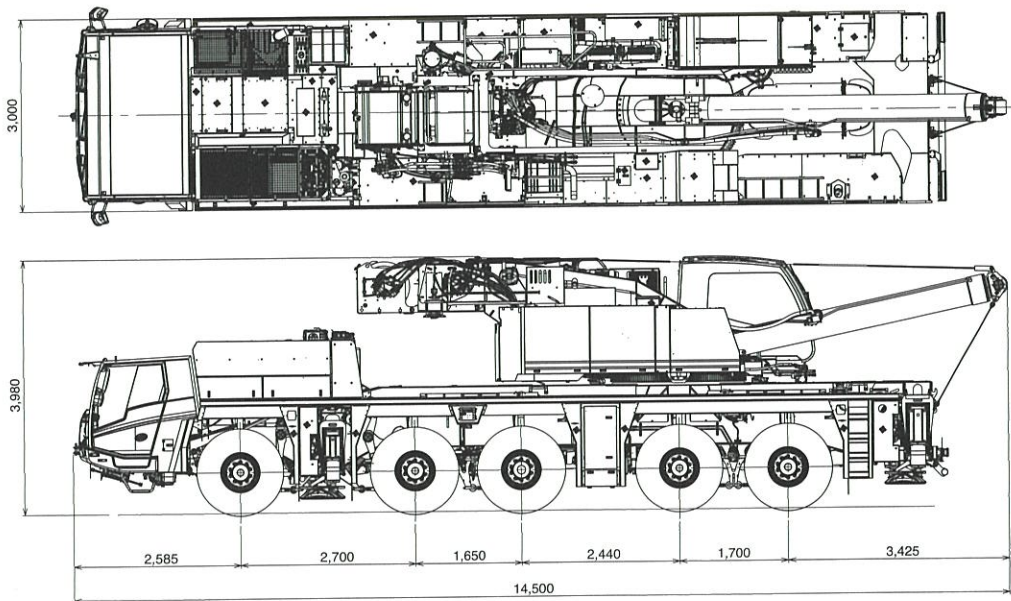
公道走行状態

単位(mm)

● キャリヤ + 旋回体 40.63 t

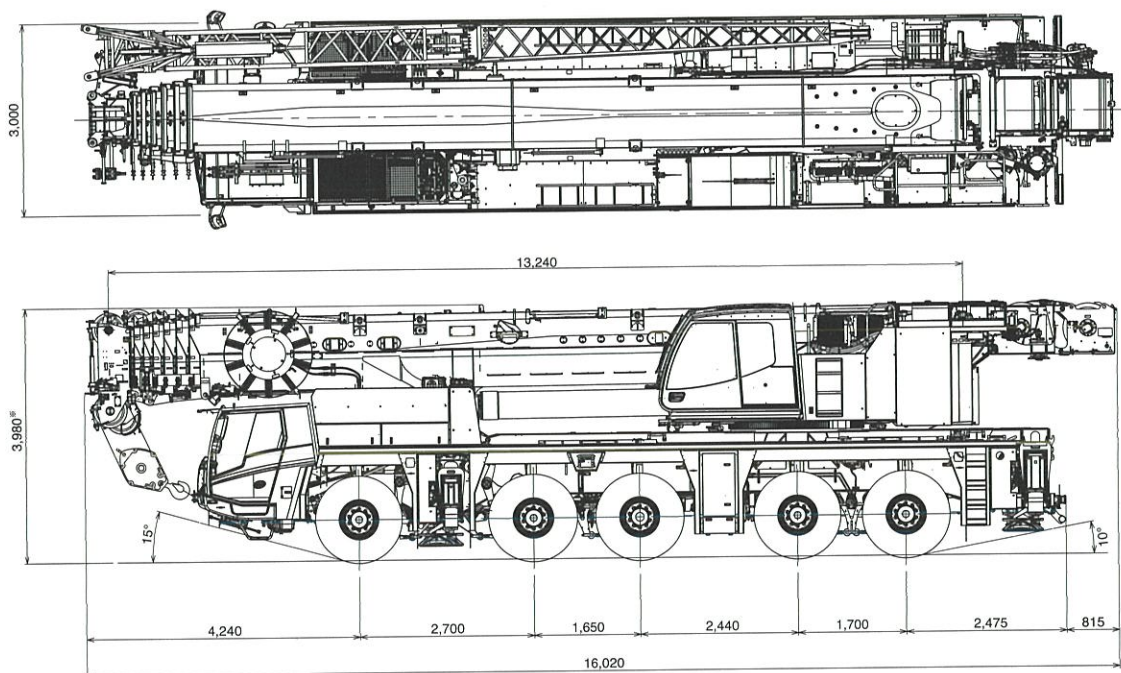
(公道走行時の注意事項)

1. ブームおよびカウンタウエイト装置を別送し、旋回体を後方向に向け、旋回ブレーキをかけピンロックした状態で走行しなければなりません。
2. 道路運送車両の保安基準による保安基準緩和の認定が必要です。
3. 道路法による特殊車両の通行許可が必要です。基本通行条件 重量: Dが記載された適合証明書を取得していますが、実際の通行経路で申請して許可された条件にしたがって走行しなければなりません。



構内移動姿勢

単位(mm)



*+158mm、-118mm (サスペンション)

最低地上高：200mm

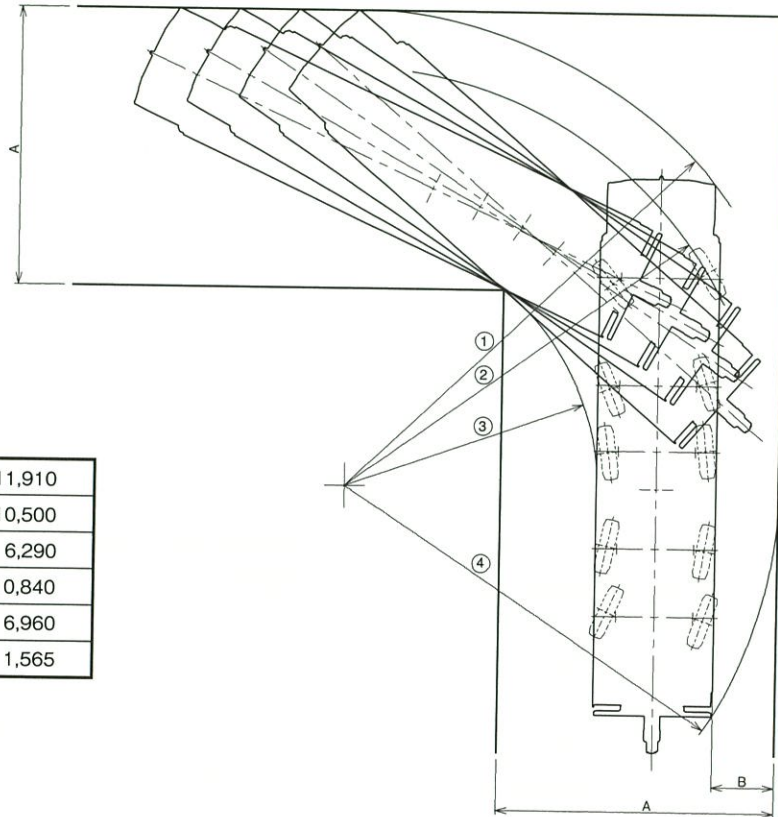
走行

■ 最小直角通路幅

単位(mm)

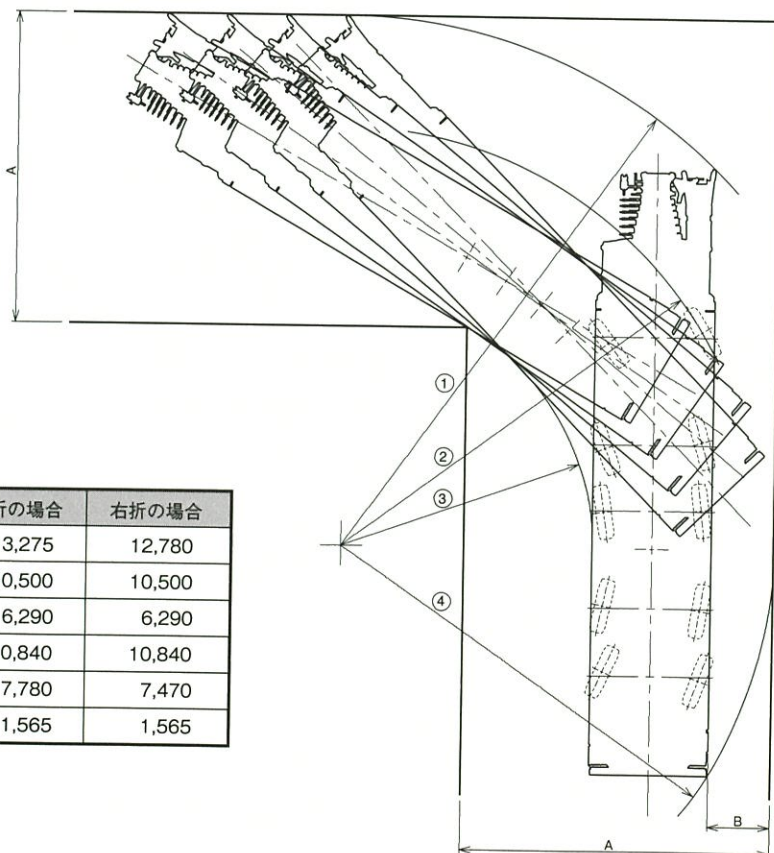
● 公道走行状態

①	11,910
②	10,500
③	6,290
④	10,840
A	6,960
B	1,565



● 構内移動姿勢

	左折の場合	右折の場合
①	13,275	12,780
②	10,500	10,500
③	6,290	6,290
④	10,840	10,840
A	7,780	7,470
B	1,565	1,565

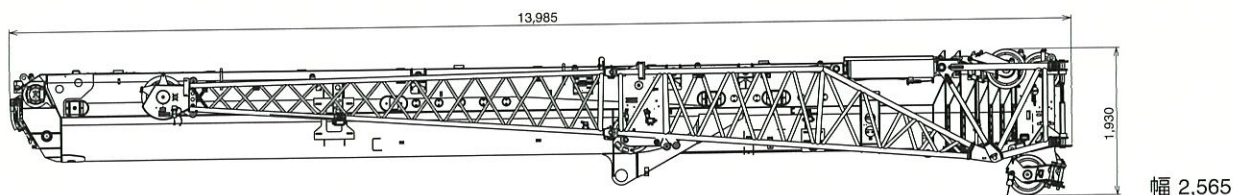


搬 送

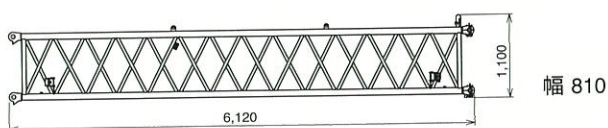
■ 分解搬送部品

単位(mm)

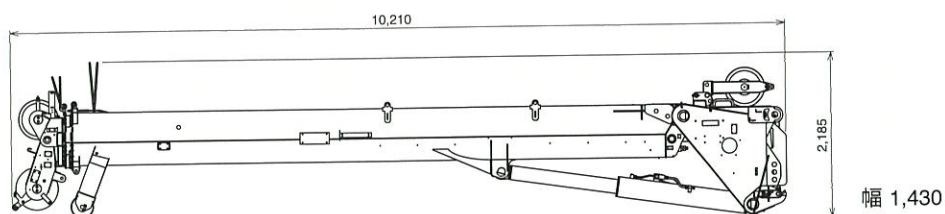
- ブーム(20.9 t) + 油圧チルトジブ(HLJ 1.7 t) 22.6 t



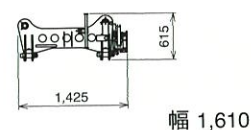
- ミドルジブ 0.45 t × 4個



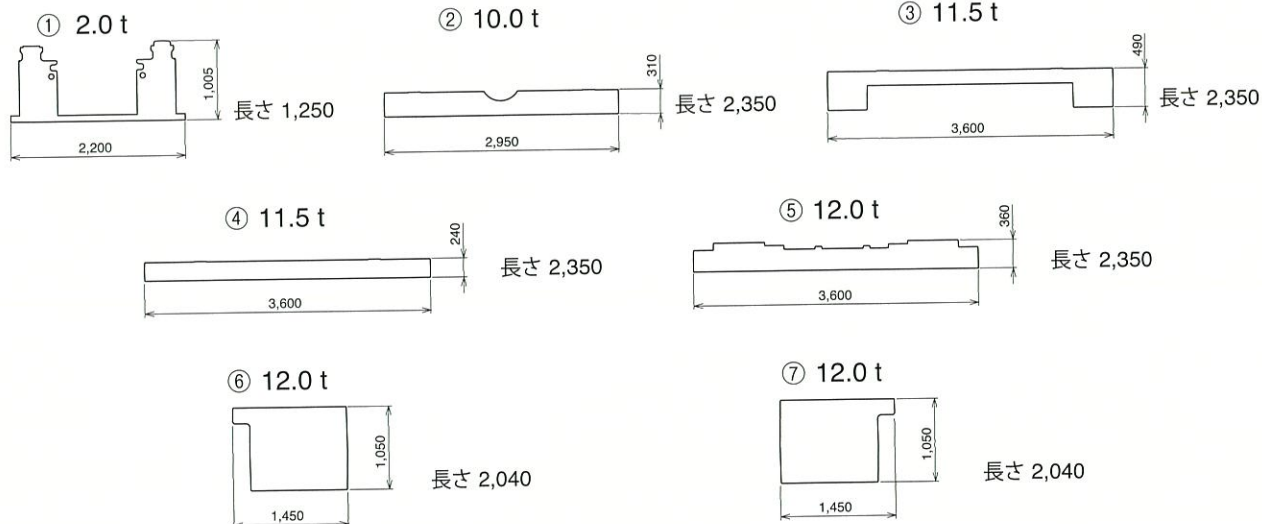
- フルオートラフィングジブ(FLJ) 4.7 t



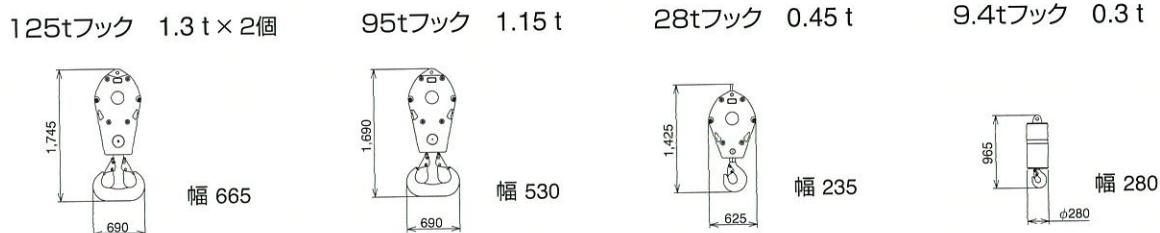
- アダプタ 0.45 t



- カウンタウエイト(C/W)



- フック



- アタッチメントシーブ 0.04 t × 2個



- アタッチメントシーブ 0.07 t × 2個

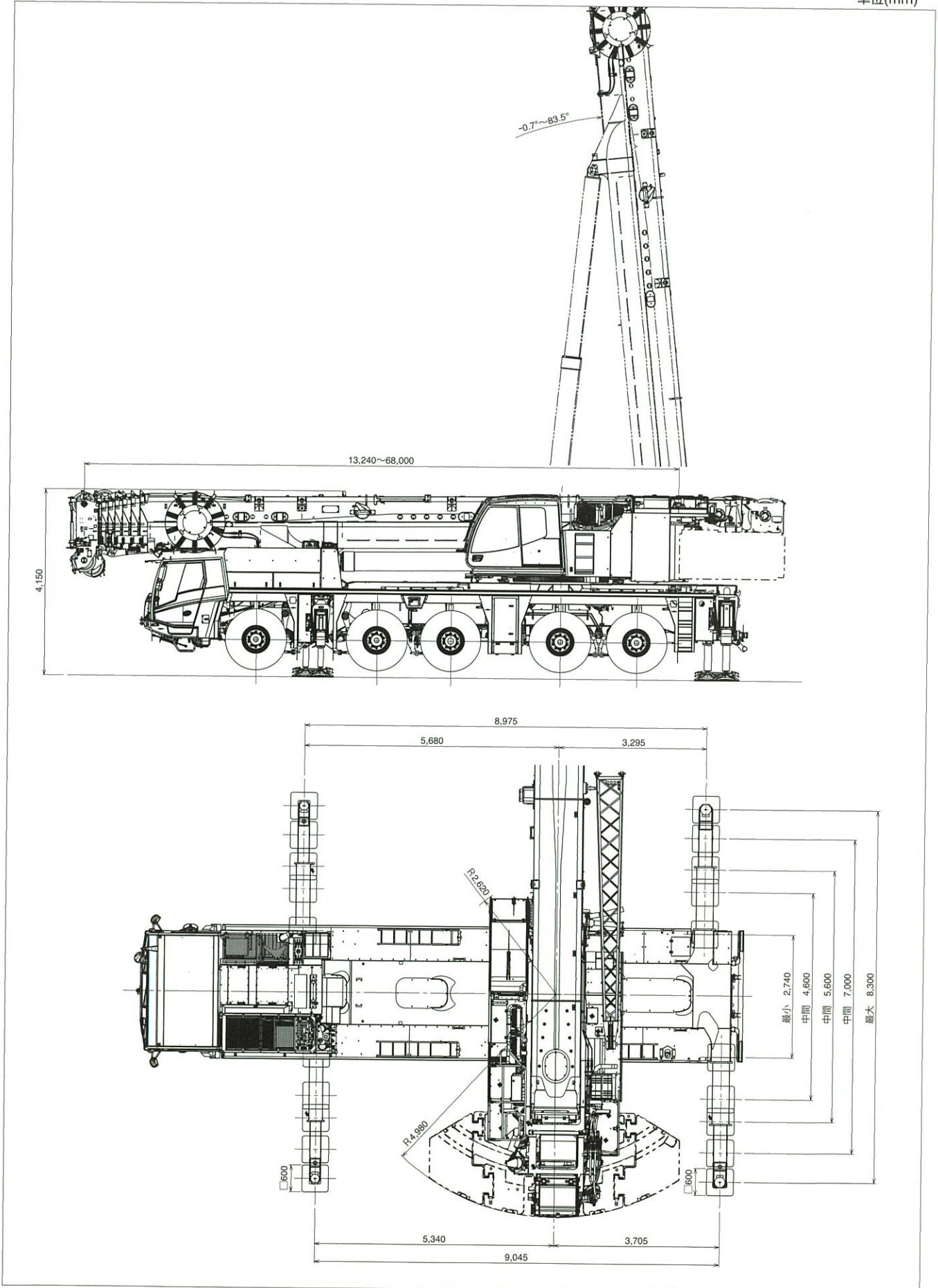


その他に付属品があります。

設置

■ アウトリガ張出幅・テールスイング

単位(mm)



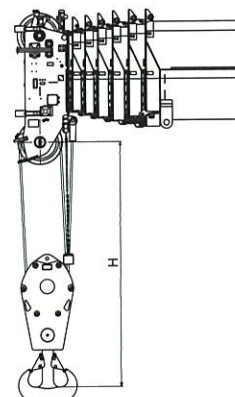
設置

フック寸法

単位(mm)

H: ヘッドシーブ中心とハッカ上面の距離

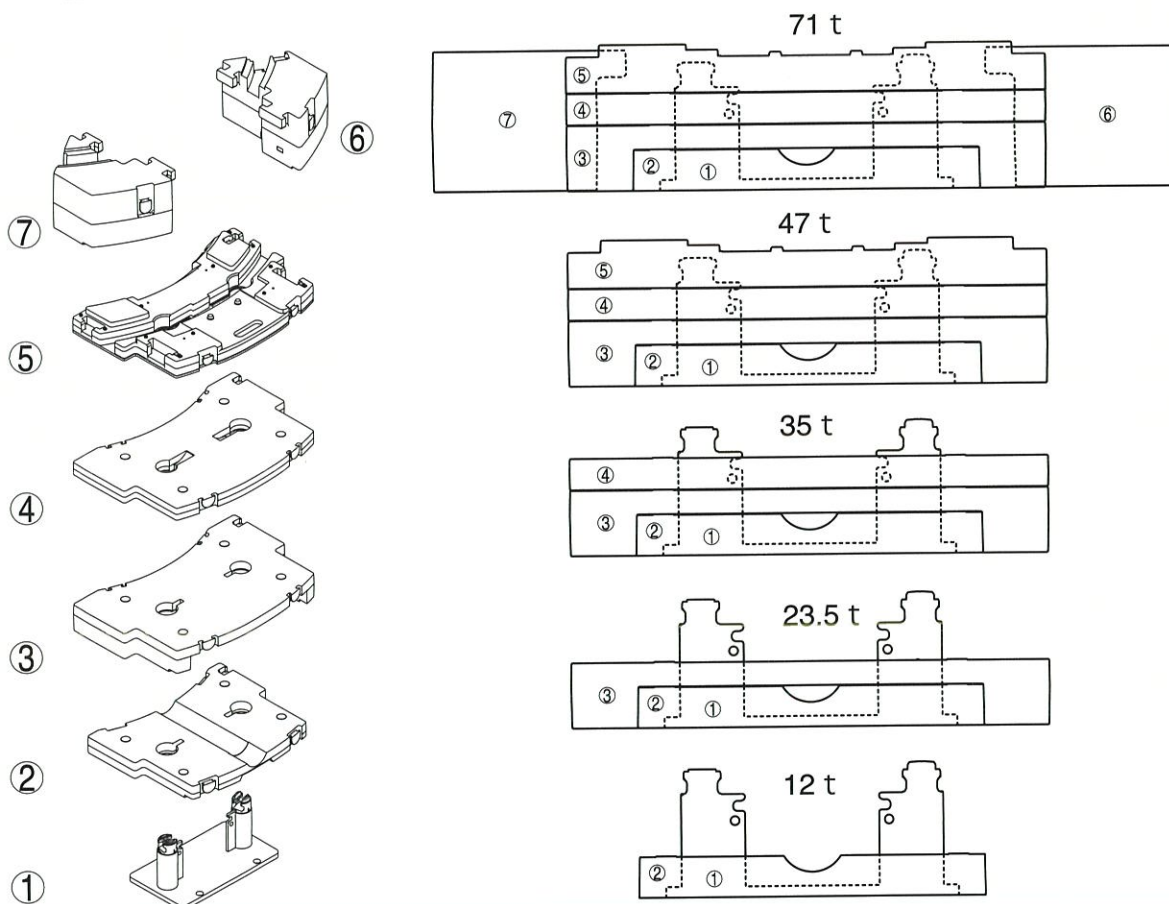
	125tフック	95tフック	28tフック	9.4tフック
ブーム	2.9m	2.8m	2.7m	
シングルトップ				2.9m
1.1m+4.7m HLJ		3.1m	3.0m	
上記以外 HLJ			3.3m	3.3m
FLJ		3.0m	2.8m	2.7m



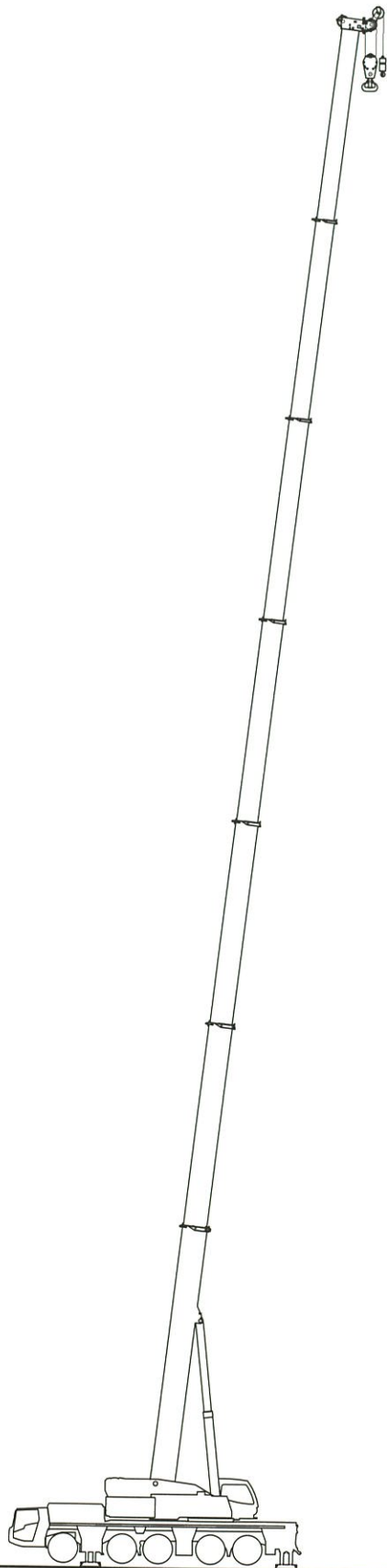
カウンタウエイト(C/W)組合せ

● 各ウエイトの使用個数を示す

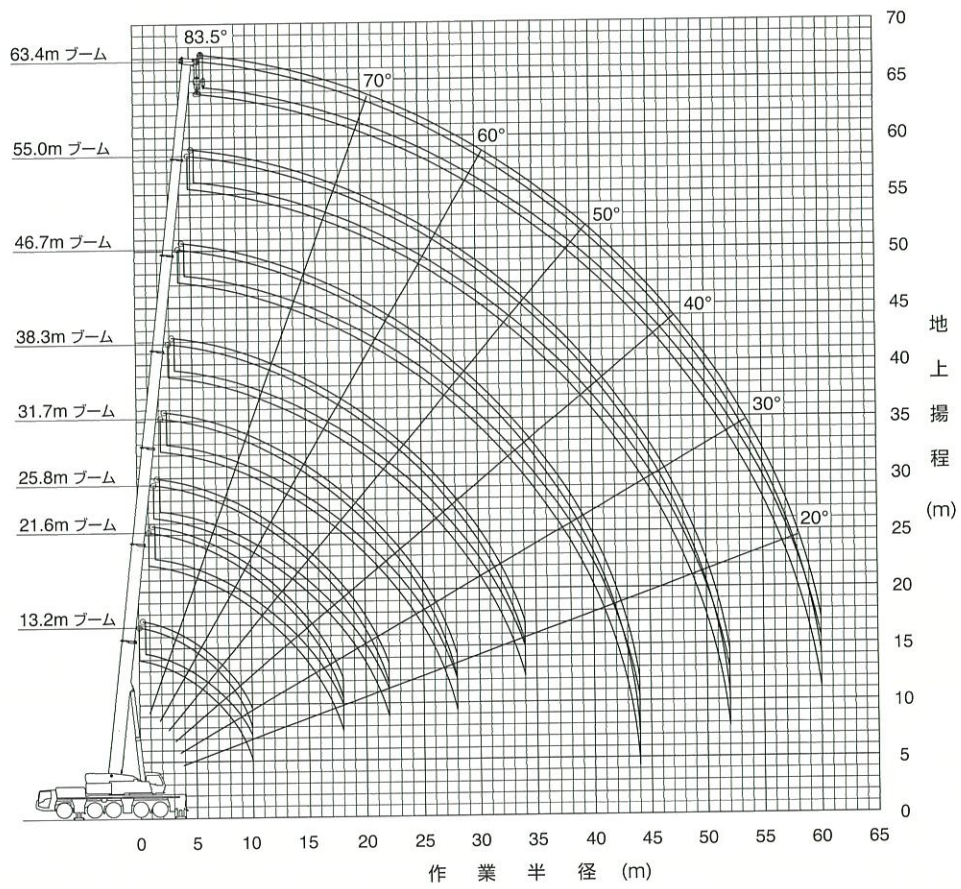
合計重量	ウエイト① 2.0t	ウエイト② 10.0t	ウエイト③ 11.5t	ウエイト④ 11.5t	ウエイト⑤ 12.0t	ウエイト⑥ 12.0t	ウエイト⑦ 12.0t
71 t	1	1	1	1	1	1	1
47 t	1	1	1	1	1		
35 t	1	1	1	1			
23.5t	1	1	1				
12 t	1	1					



オールテレーンクレーン
ATF-220N-5.1
ブーム

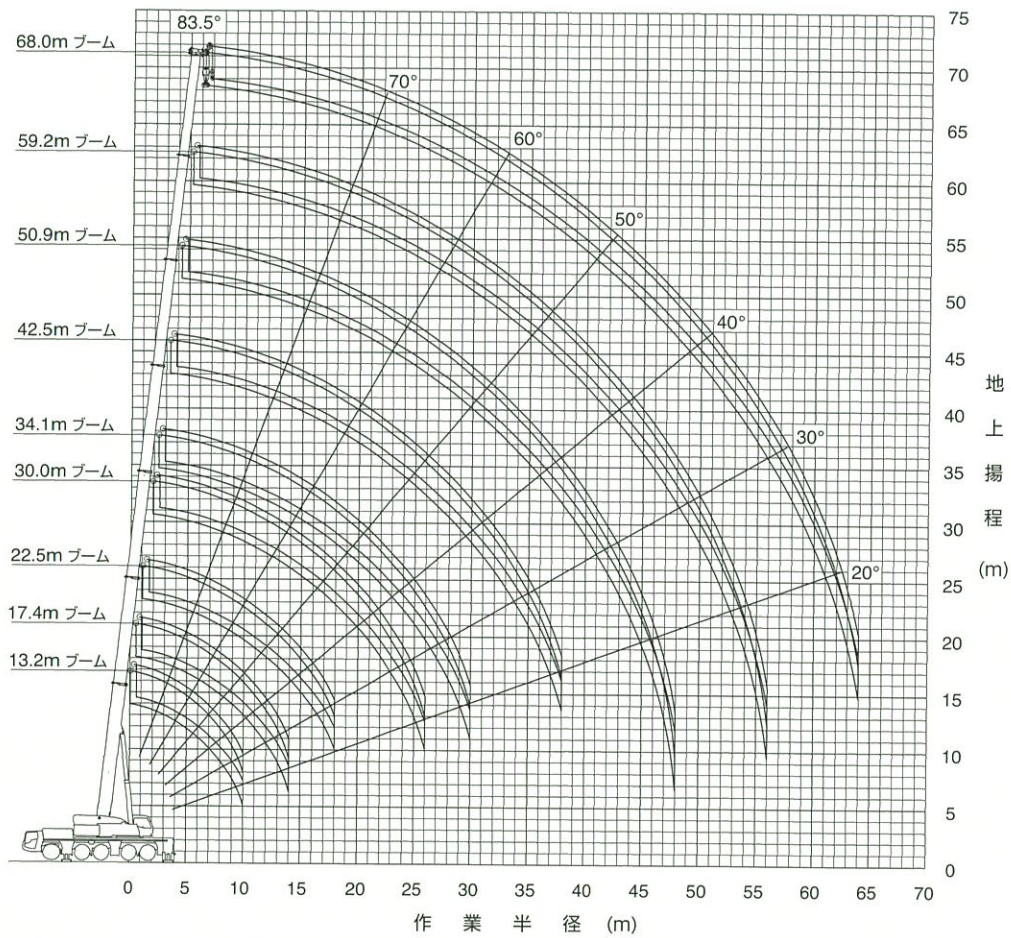


ブーム作業半径－揚程図



(注意) 1. 上図はブームのたわみを含んでいません。
 2. カウンタウエイト71 t、アウトリガ張出幅8.3m時の性能を図示しています。

ブーム ブーム



(注意) 1. 上図はブームのたわみを含んでいません。
 2. カウンタウエイト71 t、アウトリガ張出幅8.3m時の性能を図示しています。

ブーム定格総荷重表

■ 定格総荷重表注意事項

◆性能設定のあるカウンタウエイトとアウトリガ張出幅の組合せを、下表に○印で示します。

アウトリガ張出幅	カウンタウエイト	71 t	47 t	35 t	23.5 t	12 t	0 t
8.3 m		○	○	○	○	○	○
7.0 m		○	○	○	○	○	○
5.6 m		△	△	○	○	○	○
4.6 m		△	△	△	△	○	○
2.7 m		△	△	△	△	△	○

※同じブーム長さでも、ブームの伸長状態によって定格総荷重が異なります。

◆定格総荷重は、つり具質量とフック質量(125tフック:1,300kg、95tフック: 1,150kg、28tフック: 450kg、9.4tフック:300kg)を含んだ値を示します。

◆定格総荷重は、ブームのたわみを含んだ実際の作業半径に基づいています。

◆定格総荷重表中の標準巻掛本数より少ない本数で使用する場合、最大荷重の上限は下表のとおりです。











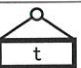


巻掛本数	14本	13本	12本	11本	10本	9本	8本	7本	6本	5本	4本	3本	2本	1本
最大荷重	117.7t	110.0t	102.2t	94.2t	86.2t	78.1t	69.9t	61.5t	53.1t	44.5t	35.8t	27.0t	18.1t	9.4t

◆シングルトップ使用時の巻掛本数は1本(9.4tフック使用)で、定格総荷重はブームの定格総荷重からブームに取り付けられているフックの質量を差し引いた値とし、かつ上限は9.4tです。

◆定格総荷重はアウトリガを水平堅土上に設置したときの値で、太線より上側はクレーンの強度に基づき、下側はクレーンの安定に基づいています。

◆定格総荷重表は、風による影響を含んでいません。瞬間最大風速が10m/s以上の風速では、クレーン作業を中止してください。

定格総荷重表中のシンボル、記号の説明

 MB	ブームの定格総荷重を示します。	 m	ブーム長さを示します。
	カウンタウエイト (C/W) 組合せを示します。	 m	作業半径を示します。
	アウトリガ張出幅を示します。	 %	ブーム伸縮状態 (伸縮割合 %) を示します。 ID は性能番号を示します。 () 内 ID の伸縮過程でも状態設定可能です。
 360°	吊上げ可能な旋回範囲を示します。		Bピン (ブーム固定ピン) を挿入していないときの定格総荷重の上限を示します。
 0°	0°の場合、後方限定を示します。		無負荷状態で作動可能なブーム起伏角度範囲を示します。
 t JPN	定格総荷重の単位を示します。		標準巻掛本数を示します。
			標準フックを示します。

■ 定格総荷重表の見方

1. アウトリガ張出幅とカウンタウエイトの質量に応じた性能を選択します。
2. ブーム長さとの欄を見ます。
3. 作業半径の欄を見ます。
4. ブーム長さ、IDと作業半径が交差するところが定格総荷重です。

MB		71.0 t		9.0m x 8.3m		360°		JPN																			
m	30.0	30.0	30.0	30.0	31.3	31.6	31.7	34.1	34.1	34.1	34.1	38.3	38.3	38.3	42.5	42.5	42.5	42.5	46.7	46.7	46.7	46.7	46.7	50.9	m		
2.5																										2.5	
3.0																										3.0	
3.5	77.5	60.8	63.0	40.4	48.8	54.8																				3.5	
4.0	77.5	60.8	61.7	40.0	46.7	54.8	51.6																			4.0	
4.5	77.5	60.8	59.6	37.9	44.5	54.8	51.6	69.9	58.0	51.0	35.0															4.5	
5.0	77.5	60.8	57.7	35.9	42.5	54.8	51.6	69.9	58.0	51.0	33.1	54.5	43.5	30.0												5.0	
6.0	77.5	60.8	54.2	32.4	39.0	50.6	48.4	66.5	58.0	51.0	30.6	54.5	43.5	29.6	43.5	37.6	31.5	25.5								6.0	
7.0	77.5	60.8	51.1	29.5	36.1	46.9	43.3	61.0	58.0	50.0	28.5	54.5	43.5	28.5	43.5	37.6	31.5	25.5	34.5	27.1	25.3	22.4	21.4			7.0	
8.0	77.5	60.8	48.4	27.1	33.6	43.6	39.1	61.0	58.0	50.0	28.5	54.5	43.5	28.5	43.5	37.6	31.5	25.5	34.5	27.1	25.3	22.4	21.4	28.5		8.0	
9.0	74.0	60.8	46.0	25.0	31.4	40.8	35.6	56.2	58.0	47.7	26.5	52.6	43.5	26.8	43.5	37.6	31.5	25.5	34.5	27.1	25.3	22.4	21.4	28.5		9.0	
10.0	65.7	59.4	43.8	23.6	28.6	38.4	32.8	52.2	58.0	45.6	24.8	48.9	43.5	25.0	42.6	37.6	31.5	24.6	34.5	27.1	25.3	22.4	21.4	28.5		10.0	
11.0	58.9	55.1	42.0	21.6	27.8	36.2	30.0	48.6	57.6	43.7	23.2	45.6	43.5	23.4	40.4	37.6	30.4	24.0	34.5	27.1	24.3	22.4	21.4	28.5		11.0	
12.0	53.2	52.3	40.3	20.3	26.3	34.2	27.7	45.5	54.1	42.0	21.8	42.7	43.4	21.9	39.2	37.6	29.5	22.7	33.6	27.1	23.3	22.4	21.4	28.5		12.0	
14.0	44.3	45.8	37.1	18.0	23.7	31.0		40.2	45.2	39.0	19.5	37.8	40.5	19.4	35.0	36.0	27.1	20.5	31.5	27.1	21.9	21.7	20.8	27.9		14.0	
16.0	37.7	39.1	33.7	16.2	21.7	27.9		38.0	38.5	36.1	17.7	33.8	37.9	17.4	31.5	32.3	24.9	18.5	29.1	25.8	20.3	20.1	19.1	25.7		16.0	
18.0	32.1	33.8	31.0	14.6	19.9	25.3		31.5	33.1	33.3	16.1	30.6	34.0	15.8	28.6	29.3	23.1	16.9	26.8	24.0	18.9	18.7	17.6	23.8		18.0	
20.0	27.5	29.1	28.7	13.4	18.5	23.2		26.9	28.4	29.9	14.8	27.7	29.3	14.4	26.2	26.7	21.5	15.4	24.8	22.4	17.6	17.5	16.2	22.0		20.0	
22.0	23.8	25.3	26.5	12.4	17.3	21.4	15.2	23.2	24.6	26.2	13.7	23.9	25.5	13.2	23.9	24.5	20.2	14.2	22.7	21.1	16.6	16.4	14.9	20.5		22.0	
24.0	20.8	22.3	23.5	11.5	16.3	19.9	13.8	20.2	21.6	23.1	12.8	20.9	22.5	12.2	21.0	21.8	19.0	13.2	21.0	19.9	15.6	15.5	13.9	19.1		24.0	
26.0	18.3	19.8	21.0	10.8	15.4	18.6	12.6	17.7	19.1	20.6	12.0	18.4	19.9	11.3	18.5	19.3	17.9	12.3	19.2	18.8	14.7	14.7	12.9	17.9		26.0	
28.0					14.8	17.3	11.6	15.6	17.0	18.5	11.3	16.3	17.8	10.6	16.3	17.2	17.0	11.5	17.1	17.8	13.9	13.9	12.1	16.8		28.0	
30.0								13.9	15.2	16.7	10.7	14.5	16.0	9.9	14.5	15.3	16.2	10.8	15.3	16.0	13.2	13.2	11.3	15.3		30.0	
32.0												11.7	13.1		11.6	12.4	13.7	9.7	12.3	13.1	12.0	10.1	12.4	34.0		32.0	
34.0															10.5	11.3	12.5	9.2	11.1	11.9	11.5	11.4	9.5	11.2		34.0	
36.0															9.4	10.2	11.5		8.8	10.1	10.8	11.1	10.8	9.0	10.1		36.0
38.0																				9.1	9.9	10.7	10.3	8.6	9.2		38.0
40.0																				8.3	9.0	10.0	9.8	8.1	8.4		40.0
42.0																				6.3	6.9	7.8	8.3	7.8	7.6		42.0
44.0																											44.0
46.0																											46.0
48.0																											48.0
50.0																											50.0
52.0																											52.0
54.0																											54.0
56.0																											56.0
58.0																											58.0
60.0																											60.0
62.0																											62.0
64.0																											64.0
68.0																											68.0
1	46	0	0	0	100	0	0	92	46	0	0	92	46	0	92	92	46	0	92	92	46	0	0	92	1		
2	46	46	0	0	0	100	0	46	46	46	0	46	46	0	92	46	46	0	92	46	46	92	0	0	92	2	
3	46	46	46	0	0	0	100	46	46	46	0	46	46	0	46	46	46	0	46	46	46	46	46	92	92	3	
4	46	46	46	0	0	0	100	46	46	46	46	46	46	92	46	46	46	46	46	46	46	46	46	92	92	4	
5	0	46	46	92	0	100	0	0	46	46	92	46	46	92	46	46	46	92	46	46	46	46	46	92	46	5	
6	0	0	46	92	100	0	0	0	0	46	92	0	46	92	0	46	92	0	46	92	46	92	46	92	46	6	
ID	118	95	66	21(29)	130	127	123	119	111	84	22(75)	112	99	23(29)	98	100	104	24	87	144	74	161(163)	25(29)	71	ID		
t	37.8	43.0	42.9	30.2	20.4	21.4	23.4	35.5	36.6	39.4	35.0	34.8	35.9	30.0	35.1	33.9	31.5	25.5	34.5	26.1	25.3	22.4	21.4	28.5	t		
[DEG]	0~83.5	0~83.5	0~83.5	0~83.5	0~83.5	0~83.5	0~83.5	0~83.5	0~83.5	0~83.5	0~83.5	0~83.5	0~83.5	0~83.5	3~83.5	0~83.5	0~83.5	0~83.5	3~83.5	1~83.5	0~83.5	0~83.5	0~83.5	4~83.5	[DEG]		
	9	7	8	5	6	7	8	8	7	6	4	7	5	4	5	5	4	3	4	4	3	3	3	4			
	95t	95t	95t	95t	95t	95t	95t	95t	95t	95t	95t	95t	95t	95t	95t	95t	95t	28t	95t	95t	28t	28t	28t	28t	95t		

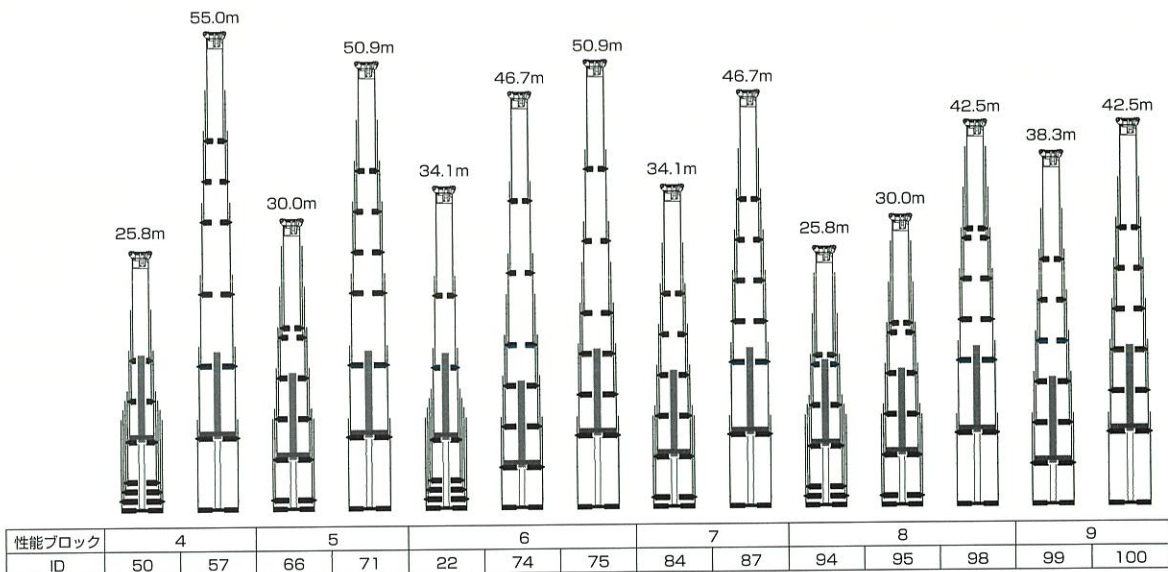
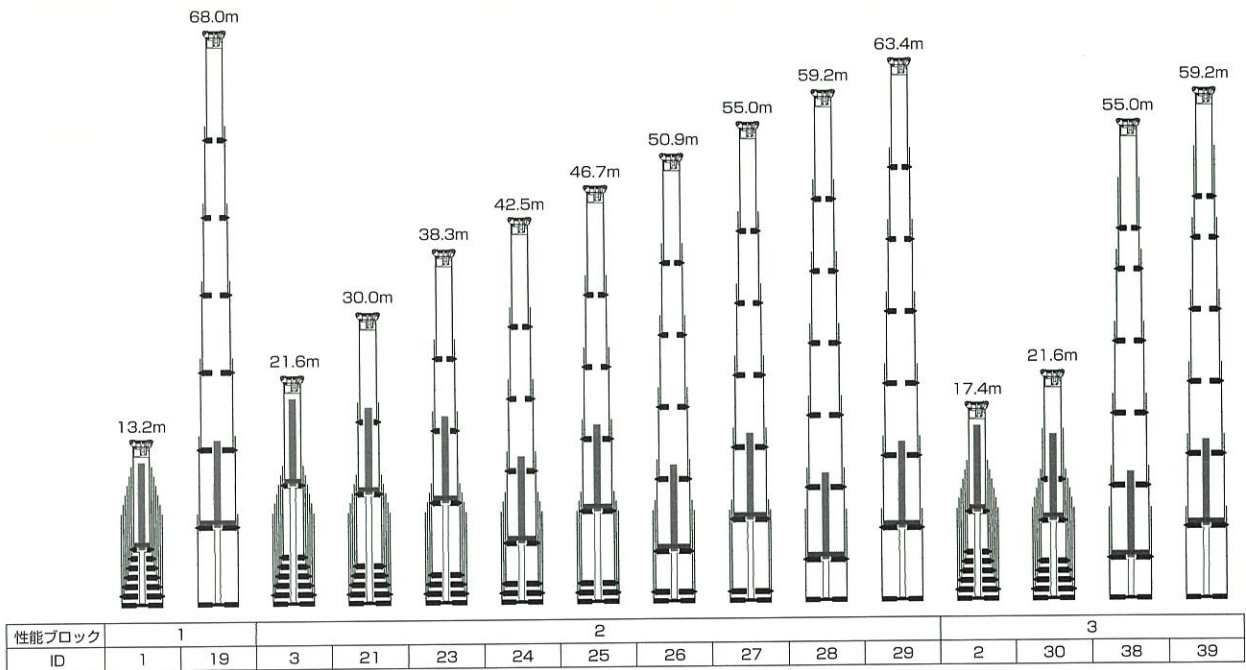
■ 性能ブロック図

性能ブロックはブームの伸縮操作だけでブーム伸縮状態を変更できる一連の性能番号をまとめたものです。同じブロック内であればブームの伸縮状態の変更が容易に行えます。

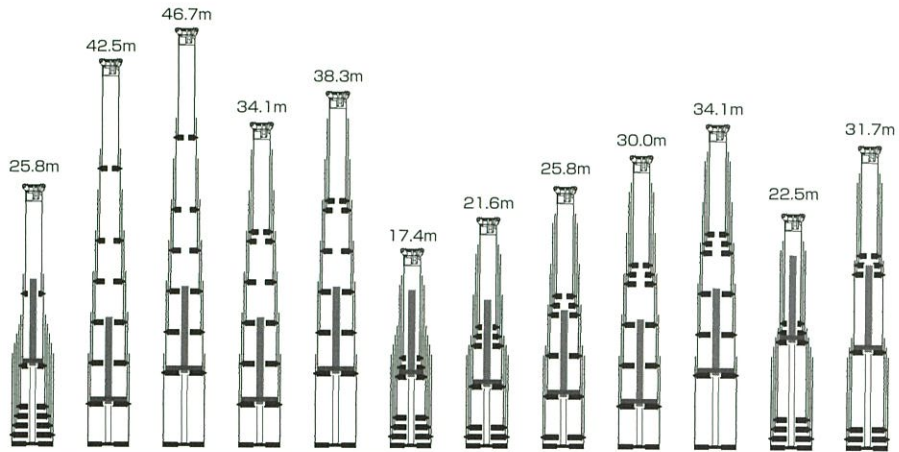
IDは性能番号を示します。

ブームの伸縮割合の組み合わせによってブーム伸縮状態が異なります。ブーム伸縮状態に対応する性能に付けられた番号です。

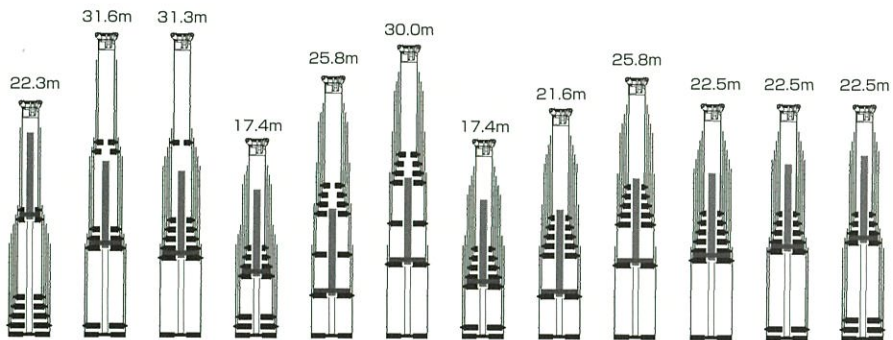
- ・ 同じブーム長さであってもブームの伸縮割合が変われば性能番号が変わります。



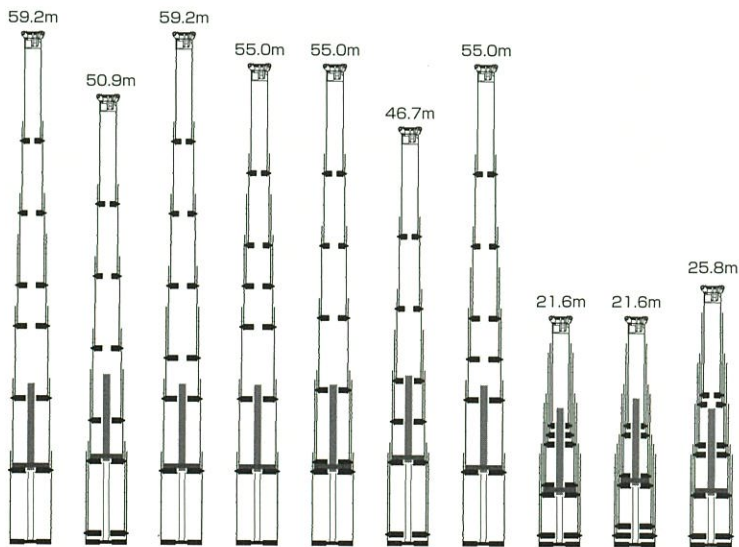
ブーム ブーム



性能ブロック	10			11		12				13		
ID	20	104	144	111	112	76	88	117	118	119	120	123



性能ブロック	14		15		16			17		18	19	20
ID	124	127	130	105	135	136	131	137	138	141	142	143



性能ブロック	21	22		23	24	25		26	27	
ID	149	151	153	158	160	161	163	165	164	166

ブーム

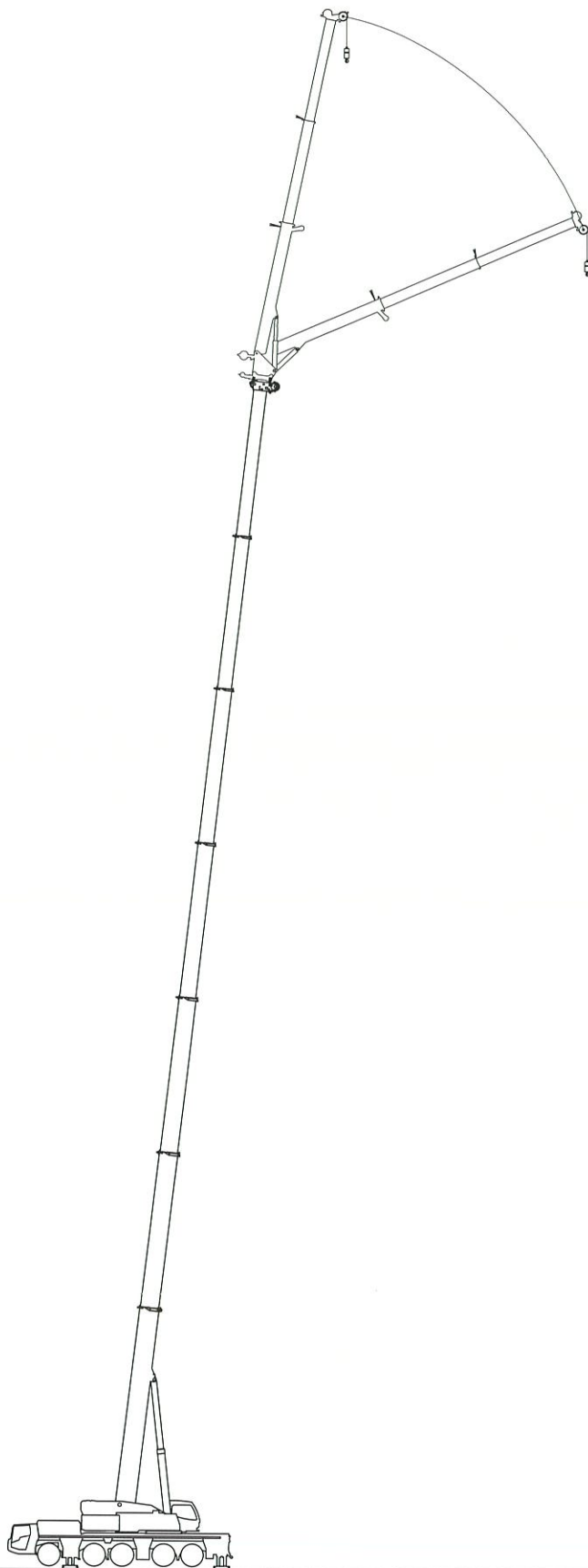
ブーム

 MB	 71.0 t	 9.0m x 8.3m	 360°	 JPN
--	--	---	--	---

m	30.0	30.0	30.0	30.0	31.3	31.6	31.7	34.1	34.1	34.1	34.1	38.3	38.3	38.3	42.5	42.5	42.5	42.5	46.7	46.7	46.7	46.7	46.7	50.9	m		
2.5																										2.5	
3.0																										3.0	
3.5																										3.5	
4.0																										4.0	
4.5																										4.5	
5.0																										5.0	
6.0																										6.0	
7.0																										7.0	
8.0																										8.0	
9.0																										9.0	
10.0																										10.0	
11.0																										11.0	
12.0																										12.0	
14.0																										14.0	
16.0																										16.0	
18.0																										18.0	
20.0																										20.0	
22.0																										22.0	
24.0																										24.0	
26.0																										26.0	
28.0																										28.0	
30.0																										30.0	
32.0																										32.0	
34.0																										34.0	
36.0																										36.0	
38.0																										38.0	
40.0																										40.0	
42.0																										42.0	
44.0																										44.0	
46.0																										46.0	
48.0																										48.0	
50.0																										50.0	
52.0																										52.0	
54.0																										54.0	
56.0																										56.0	
58.0																										58.0	
60.0																										60.0	
62.0																										62.0	
64.0																										64.0	
66.0																										66.0	
68.0																										68.0	
1	46	0	0	0	100	0	0	92	46	0	0	92	46	0	92	92	46	0	92	92	46	0	92	0	92	1	
2	46	46	0	0	0	100	0	46	46	46	0	46	46	0	92	46	46	0	92	46	46	0	92	0	92	2	
3	46	46	46	0	0	0	100	46	46	46	0	46	46	0	46	46	46	0	46	46	46	0	46	0	92	3	
4	46	46	46	0	0	0	100	46	46	46	0	46	46	0	46	46	46	0	46	46	46	0	46	0	92	4	
5	0	46	46	92	0	100	0	46	46	92	0	46	46	92	0	46	46	92	0	46	46	92	0	46	0	92	5
6	0	0	46	92	100	0	0	0	46	92	0	0	46	92	0	46	92	0	46	92	0	46	92	0	46	6	
ID	118	95	66	21(28)	130	127	123	119	111	84	22(75)	112	99	23(29)	98	100	104	24	87	144	74	161(163)	25(29)	71	ID		
t	37.8	43.0	42.9	30.2	20.4	21.4	23.4	35.5	36.6	39.4	35.0	34.8	35.9	30.0	35.1	33.9	31.5	25.5	34.5	26.1	25.3	22.4	21.4	28.5	t		
[DEG]	0~83.5	0~83.5	0~83.5	0~83.5	0~83.5	0~83.5	0~83.5	0~83.5	0~83.5	0~83.5	0~83.5	0~83.5	0~83.5	0~83.5	3~83.5	0~83.5	0~83.5	0~83.5	3~83.5	1~83.5	0~83.5	0~83.5	0~83.5	4~83.5	[DEG]		
	9	7	8	5	6	7	6	8	7	6	4	7	5	4	5	5	4	3	4	4	3	3	3	4			
	95t	95t	95t	95t	95t	95t	95t	95t	95t	95t	95t	95t	95t	95t	95t	95t	95t	28t	95t	95t	28t	28t	28t	95t			

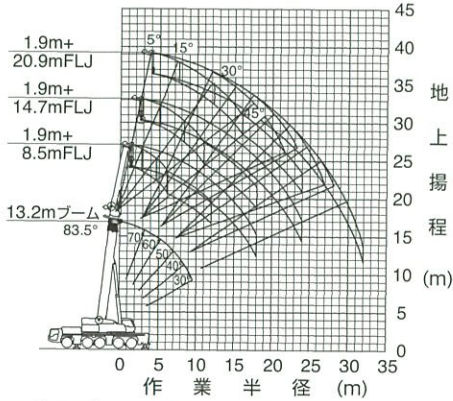
m	50.9	50.9	50.9	55.0	55.0	55.0	55.0	55.0	55.0	59.2	59.2	59.2	59.2	63.4	68.0	m
2.5																2.5
3.0																3.0
3.5																3.5
4.0																4.0
4.5																4.5
5.0																5.0
6.0																6.0
7.0																7.0
8.0																8.0
9.0																9.0
10.0																10.0
11.0																11.0
12.0																12.0
14.0																14.0
16.0																16.0
18.0																18.0
20.0																20.0
22.0																22.0
24.0																24.0
26.0																26.0
28.0																28.0
30.0																30.0
32.0																32.0
34.0																34.0
36.0																36.0
38.0																38.0
40.0																40.0
42.0																42.0
44.0																44.0
46.0																46.0
48.0																48.0
50.0																50.0
52.0																52.0
54.0																54.0
56.0																56.0
58.0																58.0
60.0																60.0
62.0																62.0
64.0																64.0
66.0																66.0
68.0																68.0
1	92	0	0	92	92	92	92	46	0	92	92	92	46	92	100	1
2	46	92	46	92	92	92	92	92	92	92	92	92	92	92	100	2
3	46	46	92	92	92	92	92	92	92	92	92	92	46	92	100	3
4	46	92	92	92	92	92	92	92	92	92	92	92	46	92	100	4
5	92	92	92	46	92	92	92	92	92	92	92	92	92	92	100	5
6	92	92	92	46	92	92	92	46	92	46	92	46	92	92	100	6
ID	75	151(153)	26	57	158	163	160	38	27(29)	39	149	153	28	29	19	ID
t	22.6	18.2	18.9	23.0	21.0	19.1	17.3	19.2	16.9	18.8						

オールテレーンクレーン
ATF-220N-5.1
フルオートラフィングジブ



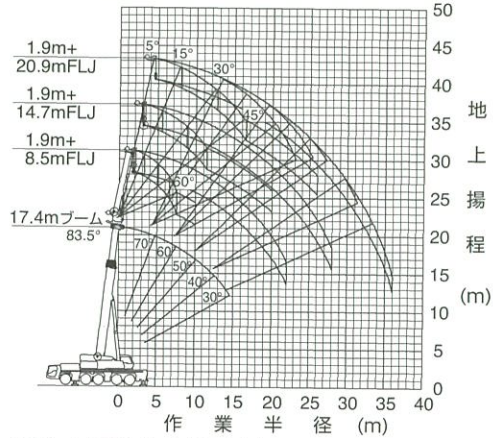
ブーム+フルオートラフィングジブ(FLJ)作業半径-揚程図

13.2mブーム+フルオートラフィングジブ



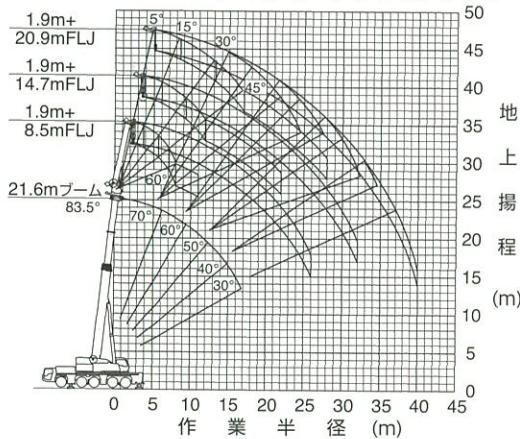
(注意) 1. 上図はブームおよびジブのたわみを含んでいません。
2. カウンタウエイト71t、アウトリガ張出幅8.3m時の性能を图示しています。

17.4mブーム+フルオートラフィングジブ



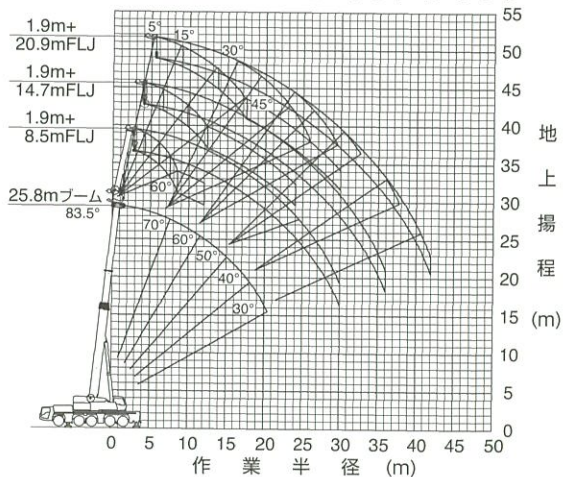
(注意) 1. 上図はブームおよびジブのたわみを含んでいません。
2. カウンタウエイト71t、アウトリガ張出幅8.3m時の性能を图示しています。

21.6mブーム+フルオートラフィングジブ



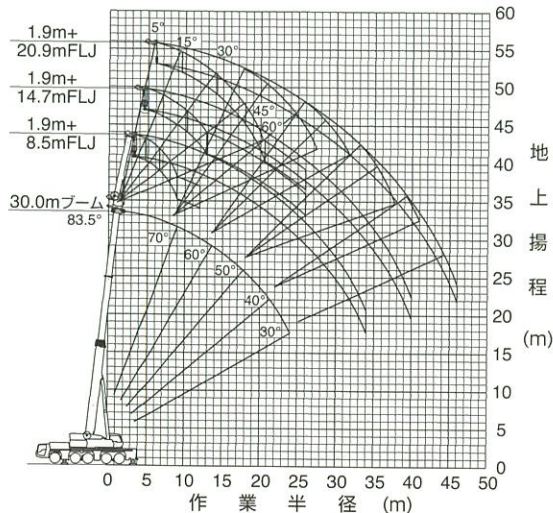
(注意) 1. 上図はブームおよびジブのたわみを含んでいません。
2. カウンタウエイト71t、アウトリガ張出幅8.3m時の性能を图示しています。

25.8mブーム+フルオートラフィングジブ



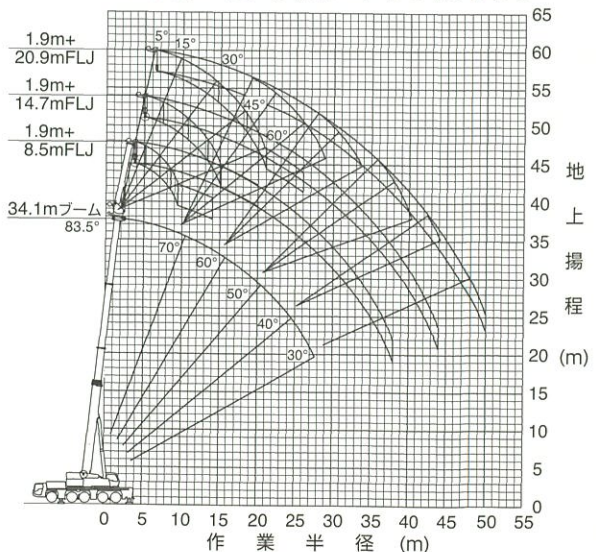
(注意) 1. 上図はブームおよびジブのたわみを含んでいません。
2. カウンタウエイト71t、アウトリガ張出幅8.3m時の性能を图示しています。

30.0mブーム+フルオートラフィングジブ



(注意) 1. 上図はブームおよびジブのたわみを含んでいません。
2. カウンタウエイト71t、アウトリガ張出幅8.3m時の性能を图示しています。

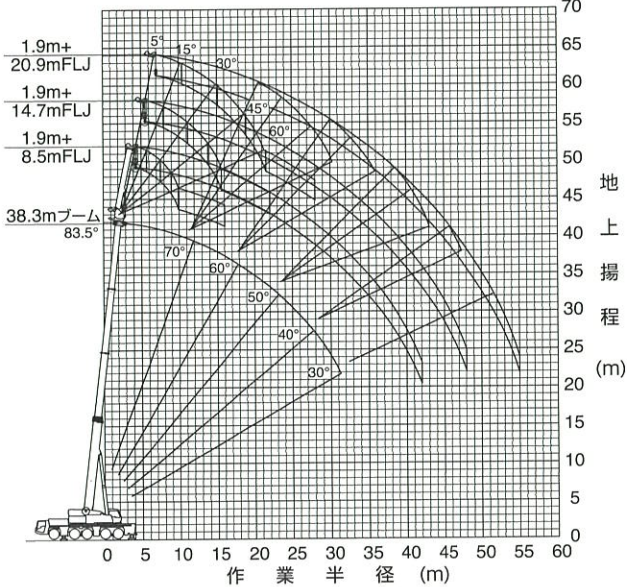
34.1mブーム+フルオートラフィングジブ



(注意) 1. 上図はブームおよびジブのたわみを含んでいません。
2. カウンタウエイト71t、アウトリガ張出幅8.3m時の性能を图示しています。

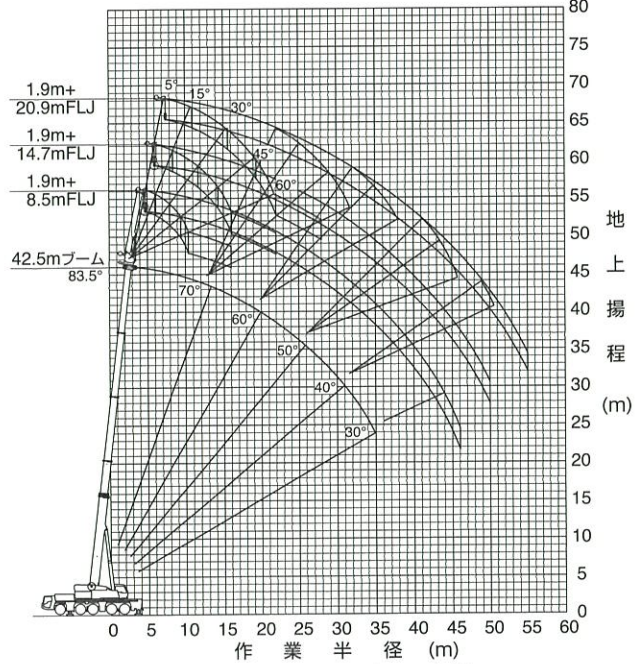
ブーム+フルオートラフィングジブ(FLJ)作業半径-揚程図

38.3mブーム+フルオートラフィングジブ



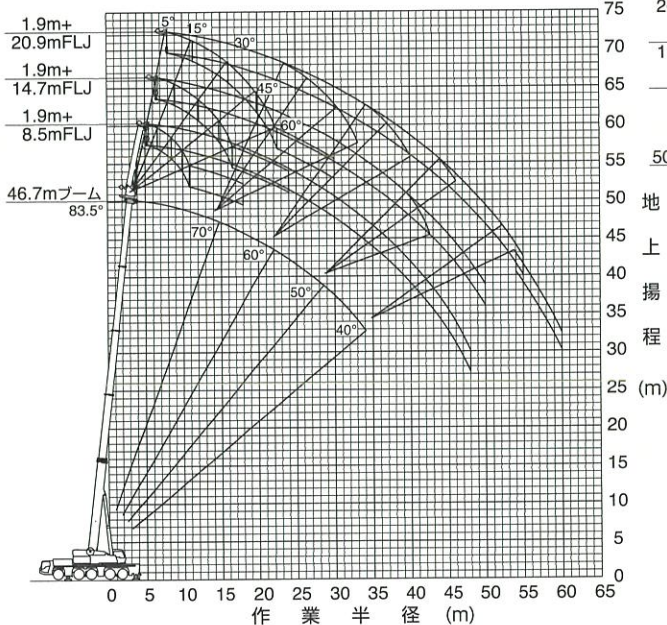
(注意) 1. 上図はブームおよびジブのたわみを含んでいません。
2. カウンタウイト71t、アウトリガ張出幅8.3m時の性能を図示しています。

42.5mブーム+フルオートラフィングジブ



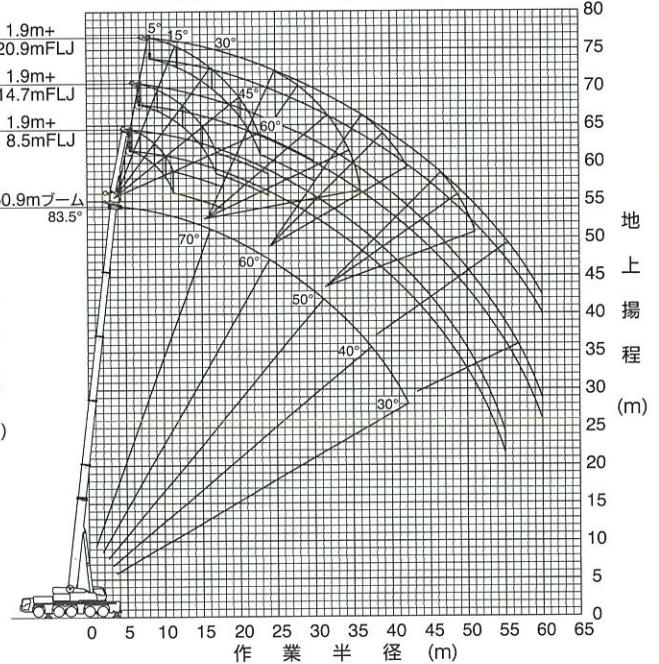
(注意) 1. 上図はブームおよびジブのたわみを含んでいません。
2. カウンタウイト71t、アウトリガ張出幅8.3m時の性能を図示しています。

46.7mブーム+フルオートラフィングジブ



(注意) 1. 上図はブームおよびジブのたわみを含んでいません。
2. カウンタウイト71t、アウトリガ張出幅8.3m時の性能を図示しています。

50.9mブーム+フルオートラフィングジブ

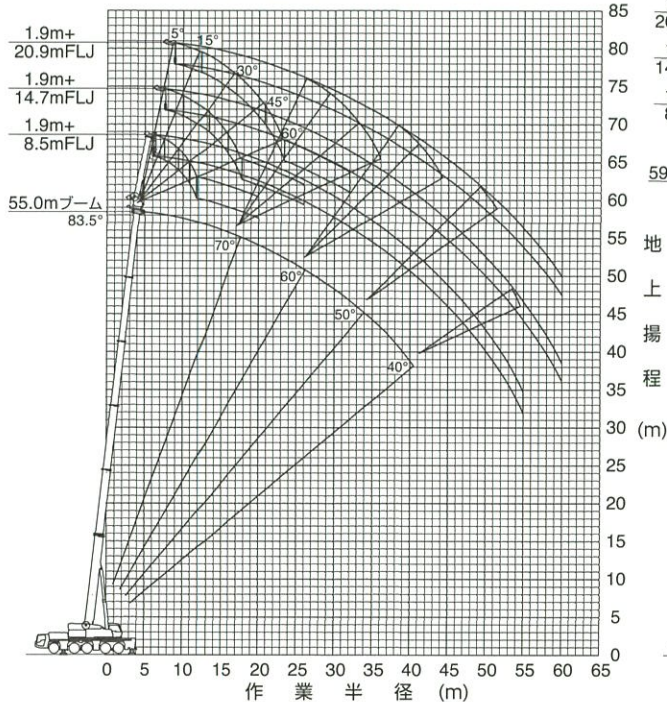


(注意) 1. 上図はブームおよびジブのたわみを含んでいません。
2. カウンタウイト71t、アウトリガ張出幅8.3m時の性能を図示しています。

フルオートラフィングジブ

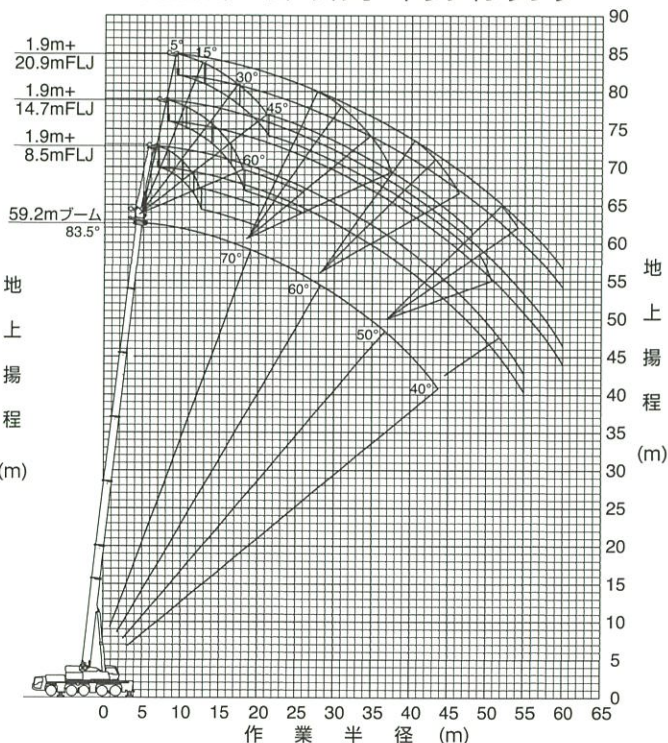


55.0mブーム+フルオートラフィングジブ



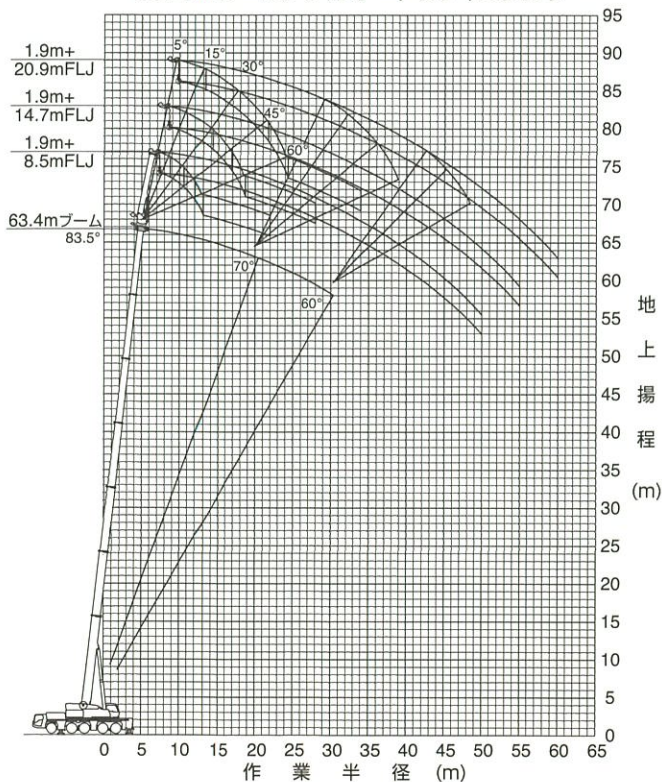
(注意) 1. 上図はブームおよびジブのたわみを含んでいません。
2. カウンタウエイト7t、アウトリガ張出幅8.3m時の性能を図示しています。

59.2mブーム+フルオートラフィングジブ



(注意) 1. 上図はブームおよびジブのたわみを含んでいません。
2. カウンタウエイト7t、アウトリガ張出幅8.3m時の性能を図示しています。

63.4mブーム+フルオートラフィングジブ



(注意) 1. 上図はブームおよびジブのたわみを含んでいません。
2. カウンタウエイト7t、アウトリガ張出幅8.3m時の性能を図示しています。

ブーム+フルオートラフィングジブ(FLJ)定格総荷重表

■ 定格総荷重表注意事項

◆性能設定のあるカウンタウエイトとアウトリガ張出幅の組合せを、下表に○印で示します。

アウトリガ張出幅	カウンタウエイト	71 t	47 t	35 t	23.5 t	12 t	0 t
8.3 m		○	○	○	○	○	○
7.0 m		○	○	○	○	○	○
5.6 m				○	○		

※同じブーム長さでも、ブームの伸長状態によって定格総荷重が異なります。

◆Bピン（ブーム固定ピン）を挿入していないときの定格総荷重は24.0 tに制限されます。

◆定格総荷重は、つり具質量とフック質量（95tフック：1,150kg、28tフック：450kg、9.4tフック：300kg）を含んだ値を示します。

◆定格総荷重は、ブームとジブのたわみを含んだ実際の作業半径に基づいています。

◆定格総荷重表中の標準巻掛本数より少ない本数で使用する場合、最大荷重の上限は下表のとおりです。

巻掛本数	4本	3本	2本	1本
最大荷重	35.8t	27.0t	18.1t	9.4t

◆定格総荷重はアウトリガを水平堅土上に設置したときの値で、太線より上側はクレーンの強度に基づき、下側はクレーンの安定に基づいています。

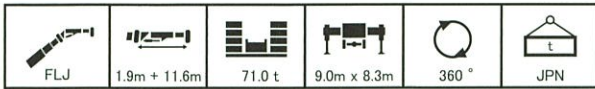
◆定格総荷重表は、風による影響を含んでいません。瞬間最大風速が10m/s以上の風速では、クレーン作業を中止してください。

定格総荷重表中のシンボル、記号の説明

	ブームの定格総荷重を示します。		ブーム長さを示します。
	フルオートラフィングジブ (FLJ) の定格総荷重を示します。		ジブのオフセット角度を示し、ブームの中心線とジブの中心線のなす角度を示します。
	フルオートラフィングジブ (FLJ) のジブ長さを示します。		作業半径を示します。
	カウンタウエイト (C/W) 組合せを示します。		ブーム伸縮状態 (伸縮割合 %) を示します。 ID は性能番号を示します。
	アウトリガ張出幅を示します。		無負荷状態で作動可能なブーム起伏角度範囲を示します。
	吊上げ可能な旋回範囲を示します。		標準巻掛本数を示します。
	定格総荷重の単位を示します。		標準フックを示します。

フルオートラフィングジブ

ブーム FLJ



m	21.6	21.6	21.6	21.6	21.6	21.6	21.6	21.6	21.6	21.6	21.6	21.6	21.6	21.6	25.8	25.8	25.8	25.8	25.8	30.0	30.0	30.0	30.0	30.0	m		
°	5	15	30	45	60	5	15	30	45	60	5	15	30	45	60	5	15	30	45	60	5	15	30	45	60	°	
2.5																										2.5	
3.0																											3.0
3.5																											3.5
4.0																											4.0
4.5																											4.5
5.0																											5.0
6.0	14.6					14.6					14.6				14.6												6.0
7.0	14.6					14.6					14.6				14.6												7.0
8.0	14.6	14.6				14.6	14.6				14.6	14.6			14.6	13.7					14.6	14.6					8.0
9.0	14.6	14.6				14.6	14.6				14.6	14.6			13.8	12.8					14.6	14.6					9.0
10.0	14.6	14.4	12.4			14.6	14.4	12.4			14.6	13.9	12.4		13.0	12.1	11.0				14.6	14.6					10.0
11.0	14.6	13.7	11.9			14.6	13.7	11.9			14.5	13.2	11.8		12.2	11.4	10.4				14.6	14.6	12.6				11.0
12.0	14.4	13.0	11.5	10.4		14.4	13.0	11.5	10.4		13.6	12.5	11.2	10.4		11.5	10.8	9.9	9.3		14.6	14.5	12.2				12.0
14.0	12.8	11.8	10.8	10.0		12.8	11.8	10.8	10.0		12.2	11.3	10.3	9.6		10.3	9.7	9.0	8.5		14.6	13.3	11.5	10.3	9.4		14.0
16.0	11.5	10.9	10.2	9.6		11.5	10.9	10.2	9.6		11.0	10.3	9.4	8.9		9.3	8.7	8.2	7.8		13.8	12.3	10.9	10.0	9.2		16.0
18.0	10.4	10.1	9.7	9.3		10.4	10.1	9.7	9.3		10.0	9.4	8.8	8.4		8.4	8.0	7.5	7.2		12.6	11.5	10.4	9.7	9.0		18.0
20.0	9.5	9.4	9.2	9.1		9.5	9.4	9.2	9.1		9.2	8.7	8.2	7.9		7.6	7.3	6.9	6.7		11.5	10.8	10.0	9.4	8.8		20.0
22.0	8.8	8.8	8.8			8.8	8.8	8.8			8.5	8.1	7.7			7.0	6.7	6.4	6.2		10.7	10.1	9.6	9.2	8.8		22.0
24.0	8.1	8.3	8.5			8.1	8.3	8.5			7.4	7.6	7.2			6.4	6.2	6.0			9.9	9.6	9.2	9.1			24.0
26.0	7.6	7.9				7.6	7.9				7.4	7.1				5.8	5.7	5.5			9.2	9.1	8.9				26.0
28.0	7.1	7.5				7.1	7.5				6.9	6.7				5.3	5.2	5.1			8.6	8.6	8.7				28.0
30.0	6.7					6.7					6.5					4.9	4.8				8.1	8.2	8.5				30.0
32.0																4.5	4.4				7.7	7.9					32.0
34.0																4.0					7.3	7.6					34.0
36.0																					6.8	7.4					36.0
38.0																					6.6						38.0
40.0																											40.0
42.0																											42.0
44.0																											44.0
46.0																											46.0
48.0																											48.0
50.0																											50.0
55.0																											55.0
60.0																											60.0
1	0	0	0	0		0	0	0	0		0	0	0	0		0	0	0	0		92	92	92	92	92	1	
2	0	0	0	0		0	0	0	0		0	0	0	0		0	0	0	0		92	92	92	92	92	2	
3	46	46	46	46		0	0	0	0		0	0	0	0		0	0	0	0		0	0	0	0	0	3	
4	46	46	46	46		46	46	46	46		0	0	0	0		0	0	0	0		0	0	0	0	0	4	
5	0	0	0	0		46	46	46	46		46	46	46	46		46	46	46	46		0	0	0	0	0	5	
6	0	0	0	0		0	0	0	0		46	46	46	46		92	92	92	92		40	40	40	40	40	6	
ID	88	88	88	88		58	58	58	58		30	30	30	30		20	20	20	20		40	40	40	40	40	ID	
[DEG]	24~83.5	34~83.5	49~83.5	61~83.5		24~83.5	35~83.5	49~83.5	62~83.5		25~83.5	35~83.5	50~83.5	62~83.5		25~83.5	34~83.5	47~83.5	63~83.5		24~83.5	33~83.5	49~83.5	62~83.5	78~83.5	[DEG]	
2	2	2	2	2		2	2	2	2		2	2	2	2		2	2	2	2		2	2	2	2	2	2	
28t	28t	28t	28t	28t		28t	28t	28t	28t		28t	28t	28t	28t		28t	28t	28t	28t		28t	28t	28t	28t	28t	28t	

m	34.1	34.1	34.1	34.1	34.1	34.1	34.1	34.1	34.1	34.1	38.3	38.3	38.3	38.3	38.3	42.5	42.5	42.5	42.5	42.5	42.5	42.5	42.5	42.5	42.5	m	
°	5	15	30	45	60	5	15	30	45	60	5	15	30	45	60	5	15	30	45	60	5	15	30	45	60	°	
2.5																											2.5
3.0																											3.0
3.5																											3.5
4.0																											4.0
4.5																											4.5
5.0																											5.0
6.0																											6.0
7.0	14.6																										7.0
8.0	14.6																										8.0
9.0	14.6	14.6																									9.0
10.0	14.6	14.6																									10.0
11.0	14.6	14.6																									11.0
12.0	14.6	14.6	12.8																								12.0
14.0	14.6	14.0	11.8	10.5																							14.0
16.0	14.6	13.0	11.2	10.1																							16.0
18.0	13.6	12.1	10.7	9.9																							18.0
20.0	12.5	11.4	10.3	9.6																							20.0
22.0	11.5	10.7	9.9	9.4																							22.0
24.0	10.7	10.1	9.5	9.2																							24.0
26.0	10.0	9.6	9.2	9.0																							26.0
28.0	9.4	9.2	9.0																								28.0
30.0	8.8	8.7	8.7																								30.0
32.0	8.3	8.4	8.5																								32.0
34.0	7.9	8.1	8.4																								34.0
36.0	7.5	7.8																									36.0
38.0	7.2	7.5																									38.0
40.0	6.9																										40.0
42.0	6.2																										42.0
44.0																											44.0
46.0																											46.0
48.0																											

フルオートラフィングジブ

ブーム FLJ

 FLJ	 1.9m + 14.7m	 71.0 t	 9.0m x 8.3m	 360°	 JPN
---	--	--	---	--	---

		13.2					17.4					17.4					17.4					21.6						
m		13.2	13.2	13.2	13.2	13.2	17.4	17.4	17.4	17.4	17.4	17.4	17.4	17.4	17.4	17.4	17.4	17.4	17.4	17.4	17.4	21.6	21.6	21.6	21.6	21.6	m	
°		5	15	30	45	60	5	15	30	45	60	5	15	30	45	60	5	15	30	45	60	5	15	30	45	60	°	
2.5																											2.5	
3.0																												3.0
3.5																												3.5
4.0																												4.0
4.5																												4.5
5.0																												5.0
6.0		13.9					13.9					13.9					13.9					13.9						6.0
7.0		13.9					13.9					13.9					13.9					13.9						7.0
8.0		13.7	12.4				13.9	13.1				13.9	13.1				13.9	13.1				13.9	13.7					8.0
9.0		12.5	11.5				13.9	12.3				13.9	12.3				13.9	12.3				13.9	12.9					9.0
10.0		11.5	10.8				12.9	11.5				12.9	11.5				12.9	11.5				13.9	12.2					10.0
11.0		10.7	10.1	9.3			11.9	10.9	9.7			11.9	10.9	9.7			11.9	10.9	9.7			13.1	11.5					11.0
12.0		9.9	9.5	8.9			11.2	10.3	9.3			11.2	10.3	9.3			11.2	10.3	9.3			12.3	11.0	9.6				12.0
14.0		8.7	8.5	8.2	7.5		9.8	9.3	8.6	7.6		9.8	9.3	8.6	7.6		9.8	9.3	8.6	7.6		10.9	9.9	8.9	7.8			14.0
16.0		7.7	7.7	7.6	7.1		8.7	8.4	8.0	7.3		8.7	8.4	8.0	7.3		8.7	8.4	8.0	7.3		9.7	9.1	8.4	7.4			16.0
18.0		6.9	7.0	7.1	6.8		7.9	7.7	7.5	7.0		7.9	7.7	7.5	7.0		7.9	7.7	7.5	7.0		8.8	8.4	7.9	7.1			18.0
20.0		6.3	6.5	6.7			7.1	7.2	7.1	6.7		7.1	7.2	7.1	6.7		7.1	7.2	7.1	6.7		8.0	7.8	7.5	6.9			20.0
22.0		5.7	6.0	6.4			6.5	6.6	6.8			6.5	6.6	6.8			6.5	6.6	6.8			7.3	7.2	7.1	6.7			22.0
24.0		5.2	5.7				6.0	6.2	6.5			6.0	6.2	6.5			6.0	6.2	6.5			6.7	6.8	6.8				24.0
26.0							5.5	5.9				5.5	5.9				5.5	5.9				6.2	6.4	6.5				26.0
28.0							5.2	5.6				5.2	5.6				5.2	5.6				5.8	6.0	6.3				28.0
30.0																						5.4	5.8					30.0
32.0																						5.1	5.5					32.0
34.0																												34.0
36.0																												36.0
38.0																												38.0
40.0																												40.0
42.0																												42.0
44.0																												44.0
46.0																												46.0
48.0																												48.0
50.0																												50.0
55.0																												55.0
60.0																												60.0
1	0	0	0	0	0		0	0	0	0		0	0	0	0		0	0	0	0		0	0	0	0	0	1	
2	0	0	0	0	0		46	46	46	46		46	46	46	46		46	46	46	46		46	46	46	46	46	2	
3	0	0	0	0	0		0	0	0	0		46	46	46	46		0	0	0	0		46	46	46	46	46	3	
4	0	0	0	0	0		0	0	0	0		0	0	0	0		46	46	46	46		0	0	0	0	0	4	
5	0	0	0	0	0		0	0	0	0		0	0	0	0		0	0	0	0		0	0	0	0	0	5	
6	0	0	0	0	0		0	0	0	0		0	0	0	0		0	0	0	0		0	0	0	0	0	6	
ID	1	1	1	1	1		131	131	131	131		105	105	105	105		76	76	76	76		113	113	113	113		ID	
[DEG]	0~83.5	0~83.5	0~83.5	0~83.5	0~83.5		29~83.5	32~83.5	50~83.5	64~83.5		29~83.5	32~83.5	50~83.5	64~83.5		29~83.5	32~83.5	50~83.5	64~83.5		28~83.5	30~83.5	46~83.5	64~83.5		[DEG]	
	2	2	2	2	2		2	2	2	2		2	2	2	2		2	2	2	2		2	2	2	2			
	28t	28t	28t	28t	28t		28t	28t	28t	28t		28t	28t	28t	28t		28t	28t	28t	28t		28t	28t	28t	28t			

		21.6					21.6					21.6					25.8					30.0						
m		21.6	21.6	21.6	21.6	21.6	21.6	21.6	21.6	21.6	21.6	21.6	21.6	21.6	21.6	21.6	25.8	25.8	25.8	25.8	25.8	30.0	30.0	30.0	30.0	30.0	m	
°		5	15	30	45	60	5	15	30	45	60	5	15	30	45	60	5	15	30	45	60	5	15	30	45	60	°	
2.5																											2.5	
3.0																												3.0
3.5																												3.5
4.0																												4.0
4.5																												4.5
5.0																												5.0
6.0		13.9					13.9					13.9					12.3					13.9						6.0
7.0		13.9					13.9					13.9					12.3					13.9						7.0
8.0		13.9	13.7				13.9	13.7				13.9	13.7				12.3					13.9	13.2					8.0
9.0		13.9	12.9				13.9	12.9				13.9	12.9				12.3	11.6				13.9						9.0
10.0		13.9	12.2				13.9	12.2				13.9	12.2				11.8	11.0				13.9	13.2					10.0
11.0		13.1	11.5				13.1	11.5				13.1	11.5				11.2	10.4				13.9	12.6					11.0
12.0		12.3	11.0	9.6			12.3	11.0	9.6			12.3	11.0	9.6			10.6	9.9				13.9	12.1					12.0
14.0		10.9	9.9	8.9	7.8		10.9	9.9	8.9	7.8		10.9	9.9	8.9	7.8		9.5	9.0	8.3			12.8	11.1		9.4			14.0
16.0		9.7	9.1	8.4	7.4		9.7	9.1	8.4	7.4		9.7	9.1	8.4	7.4		8.6	8.2	7.6	7.3		11.5	10.2	8.9	7.7			16.0
18.0		8.8	8.4	7.9	7.1		8.8	8.4	7.9	7.1		8.8	8.4	7.9	7.1		7.8	7.4	7.0	6.8		10.5	9.5	8.4	7.4			18.0
20.0		8.0	7.8	7.5	6.9		8.0	7.8	7.5	6.9		8.0	7.8	7.5	6.9		7.2	6.8	6.4	6.3		9.6	8.8	8.0	7.2			20.0
22.0		7.3	7.2	7.1	6.7		7.3	7.2	7.1	6.7		7.3	7.2	7.1	6.7		6.6	6.3	6.0	5.8		8.8	8.3	7.7	7.0			22.0
24.0		6.7	6.8	6.8			6.7	6.8	6.8			6.7	6.8	6.5			6.0	5.8	5.5	5.3		8.1	7.8	7.4	6.8			24.0
26.0		6.2	6.4	6.5			6.2	6.4	6.5			6.2	6.4	6.1			5.5	5.3	5.1			7.6	7.3	7.1	6.7			26.0
28.0		5.8	6.0	6.3			5.8	6.0	6.3			5.8	6.0	5.8			5.0	4.9	4.7			7.0	6.9	6.8				28.0
30.0		5.4	5.8		</																							

フルオートラフィングジブ



m	21.6	21.6	21.6	21.6	21.6	21.6	21.6	21.6	21.6	21.6	21.6	21.6	21.6	21.6	25.8	25.8	25.8	25.8	25.8	30.0	30.0	30.0	30.0	30.0	m		
°	5	15	30	45	60	5	15	30	45	60	5	15	30	45	60	5	15	30	45	60	5	15	30	45	60	°	
2.5																										2.5	
3.0																											3.0
3.5																											3.5
4.0																											4.0
4.5																											4.5
5.0																											5.0
6.0																											6.0
7.0	13.5															9.6											7.0
8.0	13.5															9.6											8.0
9.0	13.1															9.6											9.0
10.0	12.5	10.7														9.6											10.0
11.0	11.6	10.1														9.6	9.5										11.0
12.0	10.9	9.6														9.6	9.1										12.0
14.0	9.6	8.7	7.5													8.8	8.3										14.0
16.0	8.5	7.9	7.0													8.0	7.5	7.0									16.0
18.0	7.7	7.3	6.6	5.6												7.3	6.9	6.5	5.7								18.0
20.0	7.0	6.7	6.2	5.4												6.7	6.4	6.0	5.5								20.0
22.0	6.3	6.2	5.9	5.2												6.1	5.9	5.6	5.3								22.0
24.0	5.8	5.8	5.6	5.0												5.7	5.5	5.2	5.0								24.0
26.0	5.4	5.4	5.4	4.9												5.2	5.0	4.8	4.6								26.0
28.0	5.0	5.1	5.1													4.7	4.6	4.4	4.3								28.0
30.0	4.6	4.8	5.0													4.4	4.2	4.1									30.0
32.0	4.3	4.6														4.0	3.9	3.8									32.0
34.0	4.1	4.4														3.7	3.6	3.5									34.0
36.0	3.8															3.4	3.3										36.0
38.0																3.2	3.1										38.0
40.0																2.9											40.0
42.0																											42.0
44.0																											44.0
46.0																											46.0
48.0																											48.0
50.0																											50.0
55.0																											55.0
60.0																											60.0
1	0	0	0	0												0	0	0	0								1
2	0	0	0	0												0	0	0	0								2
3	46	46	46	46												0	0	0	0								3
4	46	46	46	46												0	0	0	0								4
5	0	0	0	0												46	46	46	46								5
6	0	0	0	0												46	46	46	46								6
ID	88	88	88	88												30	30	30	30								ID
[DEG]	23~83.5	34~83.5	49~83.5	61~83.5												24~83.5	34~83.5	49~83.5	62~83.5								[DEG]
	2	2	2	2												2	2	2	2								
	28t	28t	28t	28t												28t	28t	28t	28t								

m	34.1	34.1	34.1	34.1	34.1	34.1	34.1	34.1	34.1	34.1	38.3	38.3	38.3	38.3	38.3	42.5	42.5	42.5	42.5	42.5	42.5	42.5	42.5	42.5	42.5	m	
°	5	15	30	45	60	5	15	30	45	60	5	15	30	45	60	5	15	30	45	60	5	15	30	45	60	°	
2.5																											2.5
3.0																											3.0
3.5																											3.5
4.0																											4.0
4.5																											4.5
5.0																											5.0
6.0																											6.0
7.0																											7.0
8.0	13.5																										8.0
9.0	13.2																										9.0
10.0	12.8																										10.0
11.0	12.4	10.6																									11.0
12.0	12.0	10.2																									12.0
14.0	11.4	9.6																									14.0
16.0	10.6	9.1	7.6																								16.0
18.0	9.7	8.5	7.2																								18.0
20.0	8.9	7.9	6.8	5.6																							20.0
22.0	8.2	7.4	6.5	5.4																							22.0
24.0	7.5	7.0	6.2	5.3																							24.0
26.0	7.0	6.6	6.0	5.1																							26.0
28.0	6.5	6.2	5.8	5.0																							28.0
30.0	6.1	5.9	5.6	4.9																							30.0
32.0	5.7	5.6	5.4	4.8																							32.0
34.0	5.4	5.3	5.2																								34.0
36.0	5.1	5.1	5.1																								36.0
38.0	4.8	4.9	4.9																								38.0
40.0	4.5	4.7	4.9																								40.0
42.0	4.3	4.5																									42.0
44.0	4.1	4.4																									44.0
46.0	3.9																										46.0
48.0	3.8																										48.0
50.0																											50.0
55.0																											55.0
60.0																											60.0
1	92	92	92	92																							1
2	92	92	92	92																							2
3	46	46	46	46																							3
4	0	0	0	0																							4
5	0	0	0																								

フルオートラフィングジブ



m		13.2					17.4					17.4					17.4					21.6					m						
°		5	15	30	45	60	5	15	30	45	60	5	15	30	45	60	5	15	30	45	60	5	15	30	45	60	5	15	30	45	60	°	
2.5																															2.5		
3.0																															3.0		
3.5																															3.5		
4.0																															4.0		
4.5																															4.5		
5.0																															5.0		
6.0																															6.0		
7.0		5.6					5.6					5.6					5.6													7.0			
8.0		5.6					5.6					5.6					5.6													8.0			
9.0		5.6					5.6					5.6					5.6													9.0			
10.0		5.6	5.6				5.6	5.6				5.6	5.6				5.6	5.6												10.0			
11.0		5.6	5.6	5.6			5.6	5.6	5.6			5.6	5.6	5.6			5.6	5.6	5.6											11.0			
12.0		5.6	5.6	5.6	5.6		5.6	5.6	5.6	5.6			5.6	5.6	5.6			5.6	5.6	5.6										12.0			
14.0		5.6	5.6	5.6	5.6	5.6																									14.0		
16.0		5.6	5.6	5.6	5.6	5.6	5.6																								16.0		
18.0		5.6	5.6	5.4	4.6		5.6	5.6	5.6																						18.0		
20.0		5.2	5.3	5.0	4.4		5.6	5.6	5.2	4.5																					20.0		
22.0		4.7	4.8	4.6	4.2		5.3	5.3	4.9	4.3																					22.0		
24.0		4.3	4.5	4.4	4.0		4.8	4.9	4.6	4.1																					24.0		
26.0		3.9	4.1	4.1			4.4	4.5	4.4	4.0																					26.0		
28.0		3.6	3.8	3.9			4.1	4.2	4.2																						28.0		
30.0		3.3	3.6				3.8	4.0	4.0																						30.0		
32.0		3.1					3.5	3.7																							32.0		
34.0							3.3	3.6																							34.0		
36.0							3.1																								36.0		
38.0																															38.0		
40.0																															40.0		
42.0																															42.0		
44.0																															44.0		
46.0																															46.0		
48.0																															48.0		
50.0																															50.0		
55.0																															55.0		
60.0																															60.0		
%		1	0	0	0	0	0	0	0	0	0	0	0	0	0	0	0	0	0	0	0	0	0	0	0	0	0	0	0	1			
%		2	0	0	0	0	46	46	46	46	0	0	0	0	0	0	0	0	0	0	0	46	46	46	46	46	46	46	46	2			
%		3	0	0	0	0	0	0	0	0	46	46	46	46	0	0	0	0	0	0	46	46	46	46	46	46	46	46	46	3			
%		4	0	0	0	0	0	0	0	0	0	0	0	0	46	46	46	46	46	0	0	0	0	0	0	0	0	0	0	4			
%		5	0	0	0	0	0	0	0	0	0	0	0	0	0	0	0	0	0	0	46	46	46	46	46	46	46	46	46	5			
%		6	0	0	0	0	0	0	0	0	0	0	0	0	0	0	0	0	0	0	0	0	0	0	0	0	0	0	0	6			
ID		1	1	1	1	1	131	131	131	131	105	105	105	105	76	76	76	76	76	76	113	113	113	113	113	113	113	113	113	ID			
[DEG]		0~83.5	0~83.5	0~83.5	0~83.5	20~83.5	32~83.5	50~83.5	64~83.5	64~83.5	20~83.5	32~83.5	50~83.5	64~83.5	20~83.5	33~83.5	50~83.5	64~83.5	64~83.5	19~83.5	31~83.5	47~83.5	64~83.5	64~83.5	[DEG]								
%		1	1	1	1	1	1	1	1	1	1	1	1	1	1	1	1	1	1	1	1	1	1	1	1	1	1	1	1				
%		9.4t	9.4t	9.4t	9.4t	9.4t	9.4t	9.4t	9.4t	9.4t	9.4t	9.4t	9.4t	9.4t	9.4t	9.4t	9.4t	9.4t	9.4t	9.4t	9.4t	9.4t	9.4t	9.4t	9.4t	9.4t	9.4t	9.4t					

m		21.6					21.6					21.6					25.8					30.0					m						
°		5	15	30	45	60	5	15	30	45	60	5	15	30	45	60	5	15	30	45	60	5	15	30	45	60	5	15	30	45	60	°	
2.5																															2.5		
3.0																															3.0		
3.5																															3.5		
4.0																															4.0		
4.5																															4.5		
5.0																															5.0		
6.0																															6.0		
7.0																															7.0		
8.0		5.6					5.6					5.6					5.6														8.0		
9.0		5.6					5.6					5.6					5.6														9.0		
10.0		5.6					5.6					5.6					5.6														10.0		
11.0		5.6	5.6				5.6	5.6				5.6	5.6				5.6	5.6												11.0			
12.0		5.6	5.6	5.6			5.6	5.6	5.6			5.6	5.6	5.6			5.6	5.6	5.6											12.0			
14.0		5.6	5.6	5.6	5.6		5.6	5.6	5.6	5.6			5.6	5.6	5.6			5.6	5.6	5.6										14.0			
16.0		5.6	5.6	5.6	5.6	5.6																									16.0		
18.0		5.6	5.6	5.6	5.6	5.6	5.6																								18.0		
20.0		5.6	5.6	5.5	4.6		5.6	5.6	5.5	4.6																					20.0		
22.0		5.6	5.6	5.1	4.4		5.6	5.6	5.1	4.4																					22.0		
24.0		5.4	5.3	4.8	4.2		5.4	5.3	4.8	4.2																					24.0		
26.0		4.9	4.9	4.6	4.1		4.9	4.9	4.6	4.1																					26.0		
28.0		4.5	4.6	4.4	3.9		4.5	4.6	4.4	3.9																					28.0		
30.0		4.2	4.3	4.2			4.2	4.3	4.2																						30.0		
32.0		3.9	4.1	4.0			3.9	4.1	4.0																						32.0		
34.0		3.7	3.9	3.9			3.7	3.9	3.9																						34.0		
36.0		3.4	3.7				3.4	3.7																							36.0		
38.0		3.2	3.5				3.2																										

オールテレーンクレーン
ATF-220N-5.1
油圧チルトジブ

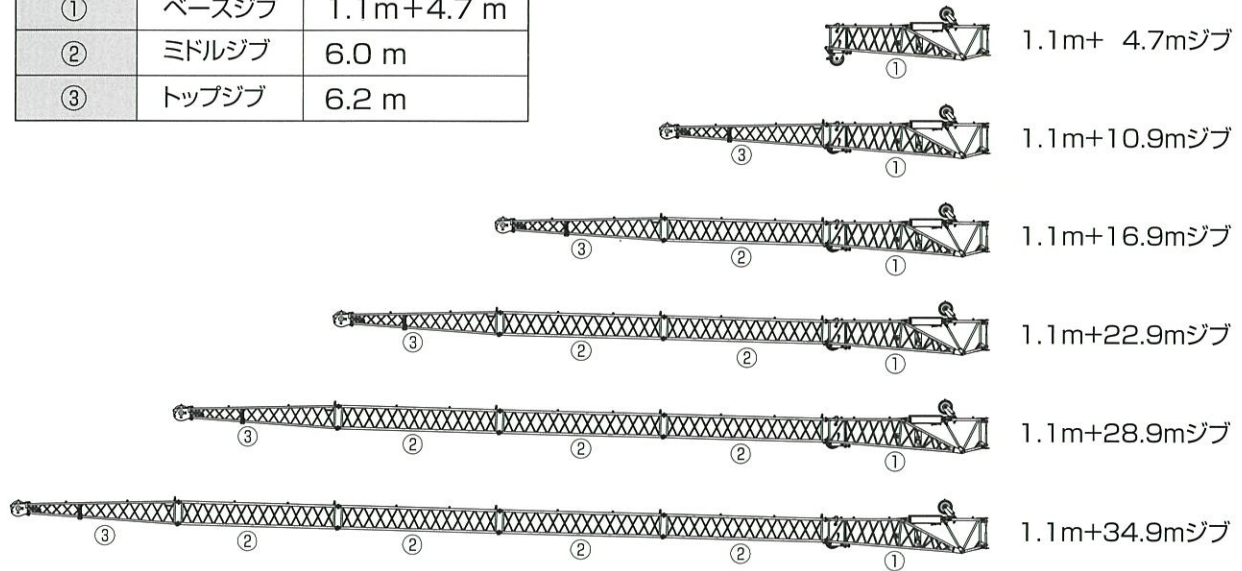


油圧チルトジブ

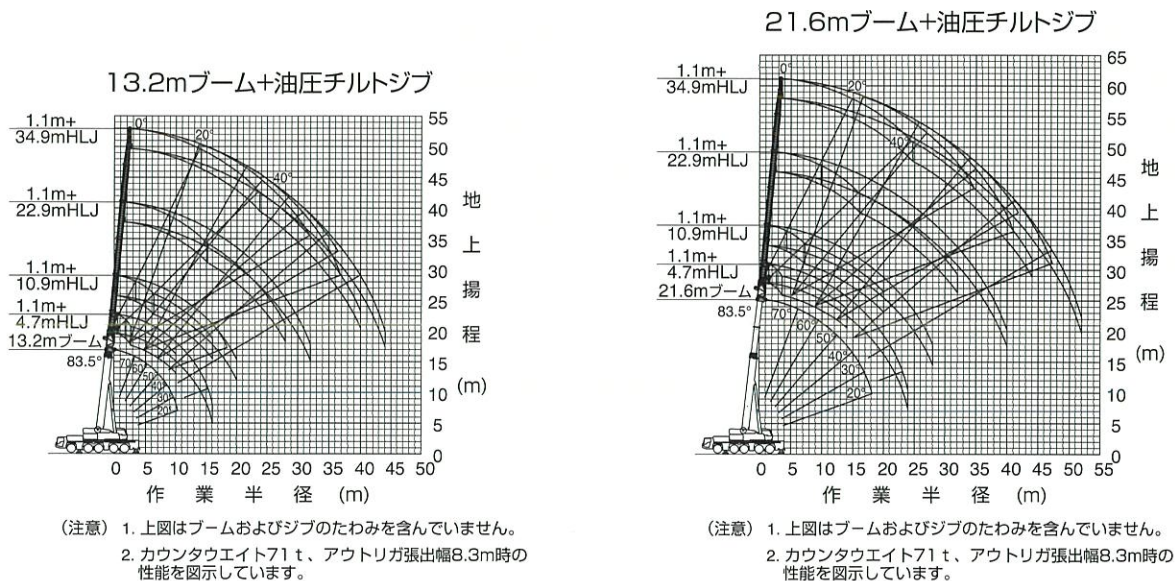


■ 油圧チルトジブ(HLJ)の構成

記号	名称	長さ
①	ベースジブ	1.1m+4.7m
②	ミドルジブ	6.0m
③	トップジブ	6.2m



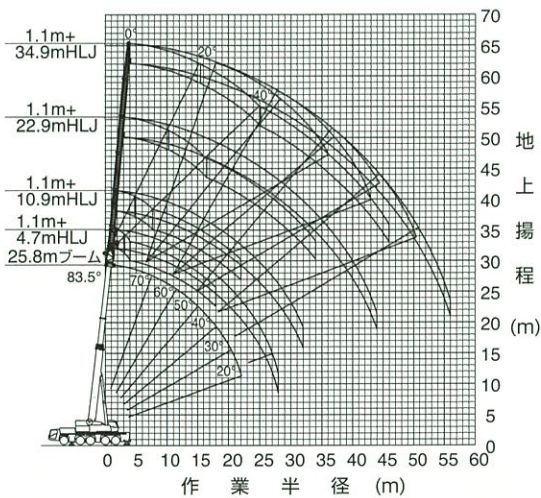
ブーム+油圧チルトジブ(HLJ)作業半径-揚程図



油圧チルトジブ

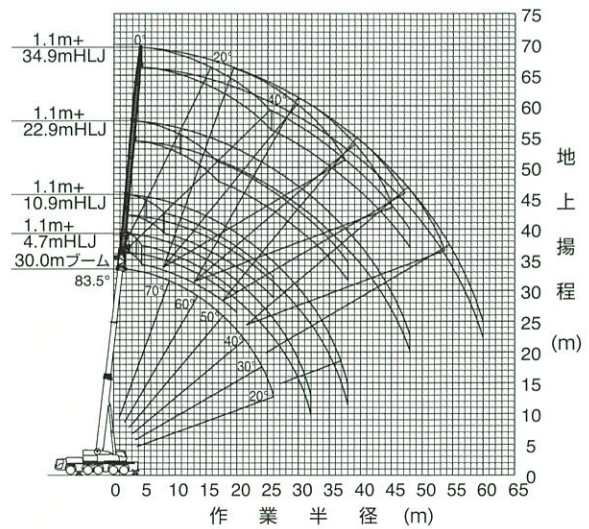


25.8mブーム+油圧チルトジブ



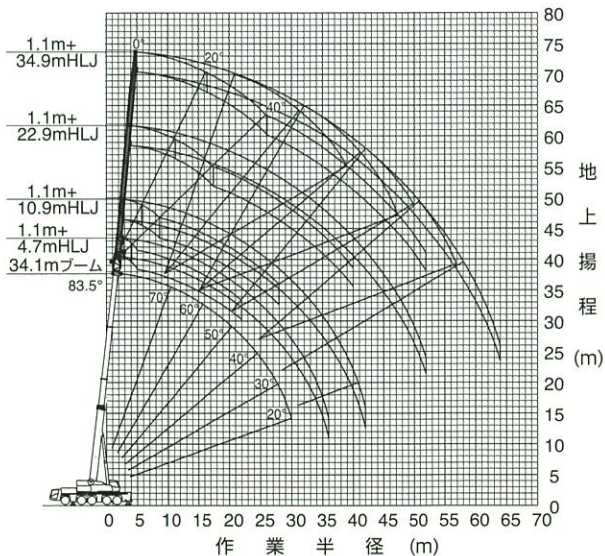
(注意) 1. 上図はブームおよびジブのたわみを含んでいません。
2. カウンタウエイト71 t、アウトリガ張出幅8.3m時の性能を図示しています。

30.0mブーム+油圧チルトジブ



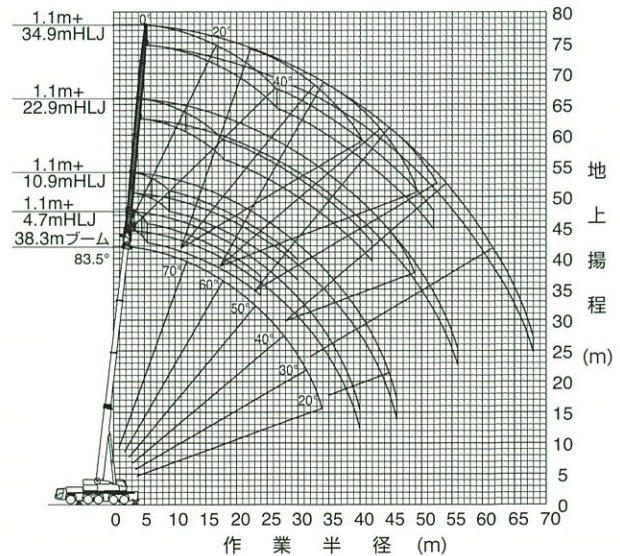
(注意) 1. 上図はブームおよびジブのたわみを含んでいません。
2. カウンタウエイト71 t、アウトリガ張出幅8.3m時の性能を図示しています。

34.1mブーム+油圧チルトジブ



(注意) 1. 上図はブームおよびジブのたわみを含んでいません。
2. カウンタウエイト71 t、アウトリガ張出幅8.3m時の性能を図示しています。

38.3mブーム+油圧チルトジブ

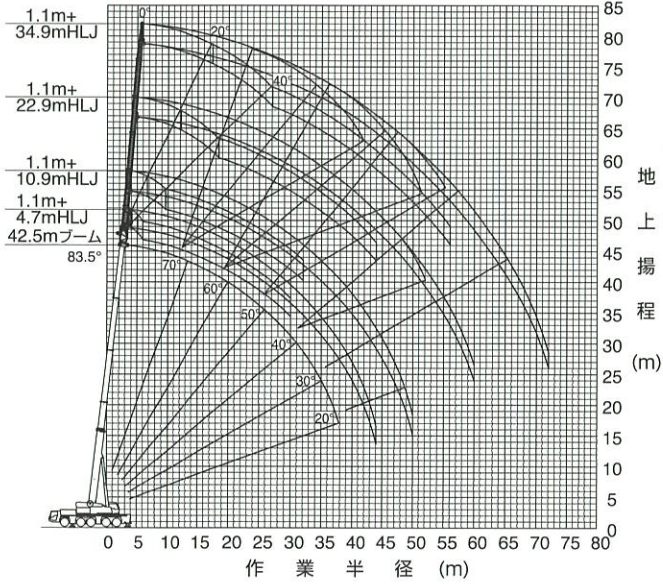


(注意) 1. 上図はブームおよびジブのたわみを含んでいません。
2. カウンタウエイト71 t、アウトリガ張出幅8.3m時の性能を図示しています。



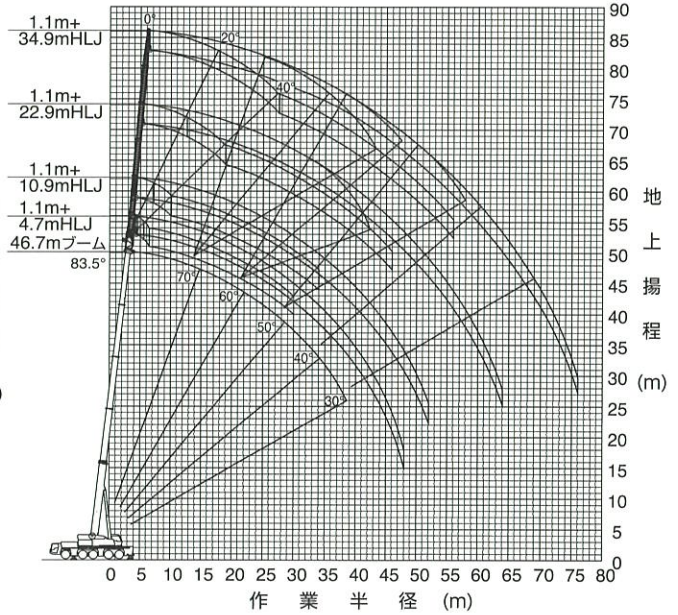
ブーム+油圧チルトジブ(HLJ)作業半径-揚程図

42.5mブーム+油圧チルトジブ



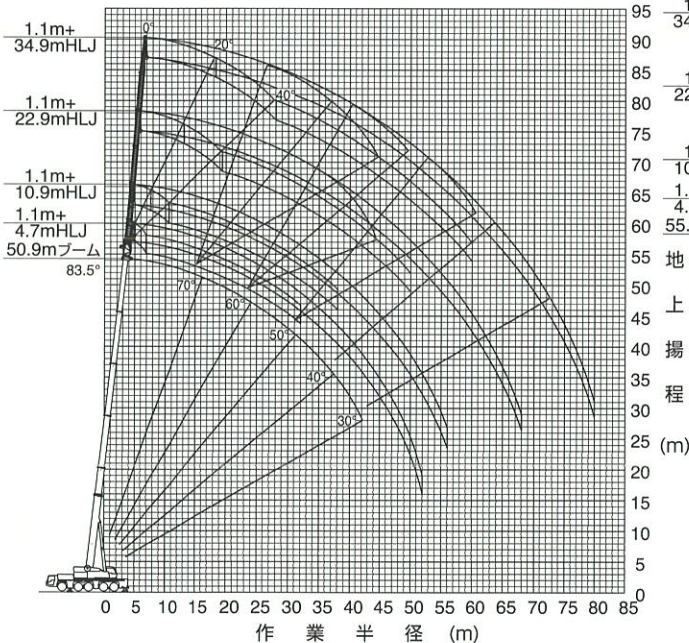
- (注意) 1. 上図はブームおよびジブのたわみを含んでいません。
 2. カウンタウエイト71t、アウトリガ張出幅8.3m時の性能を図示しています。

46.7mブーム+油圧チルトジブ



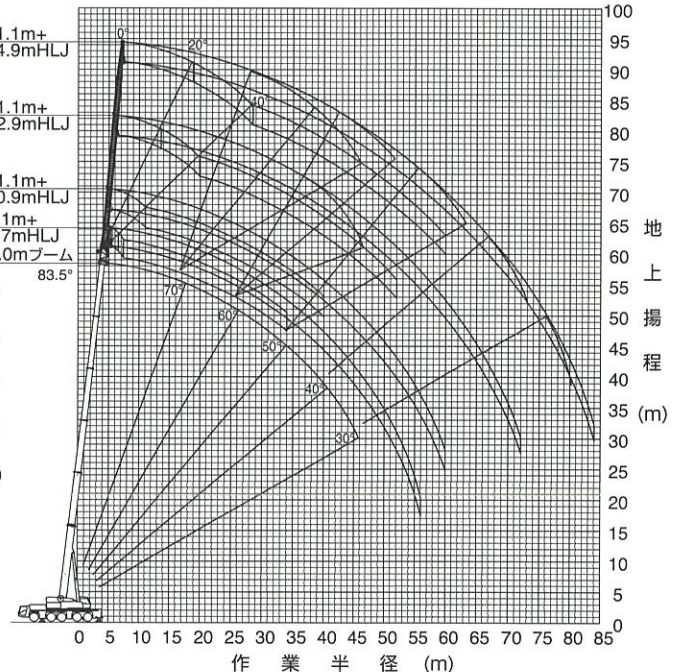
- (注意) 1. 上図はブームおよびジブのたわみを含んでいません。
 2. カウンタウエイト71t、アウトリガ張出幅8.3m時の性能を図示しています。

50.9mブーム+油圧チルトジブ



- (注意) 1. 上図はブームおよびジブのたわみを含んでいません。
 2. カウンタウエイト71t、アウトリガ張出幅8.3m時の性能を図示しています。

55.0mブーム+油圧チルトジブ

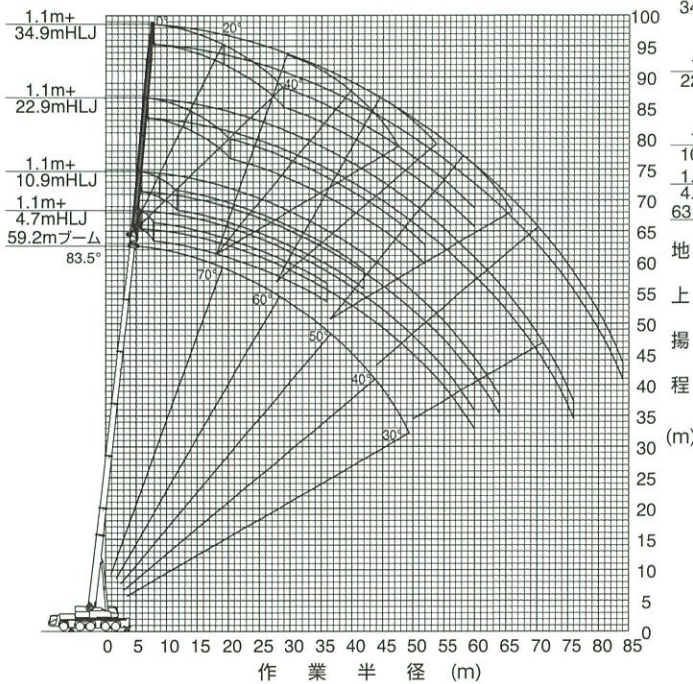


- (注意) 1. 上図はブームおよびジブのたわみを含んでいません。
 2. カウンタウエイト71t、アウトリガ張出幅8.3m時の性能を図示しています。

油圧チルトジブ

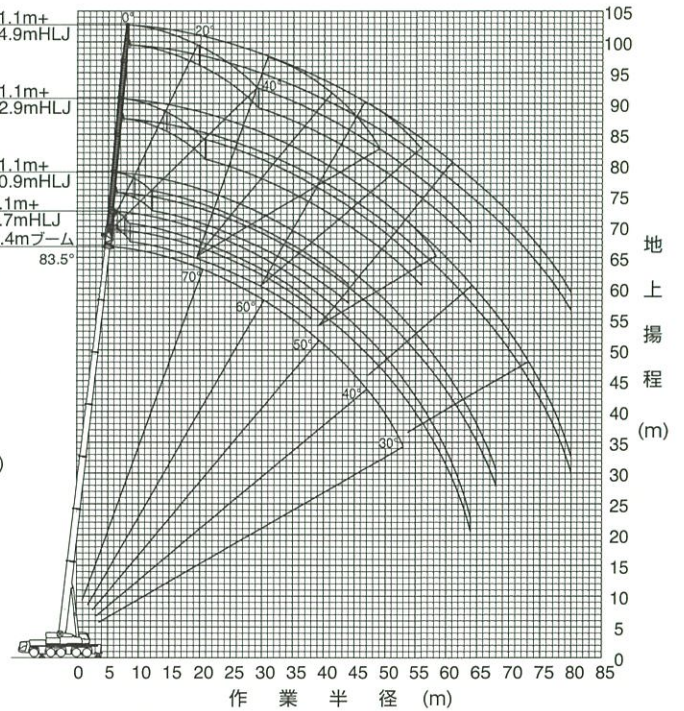


59.2mブーム+油圧チルトジブ



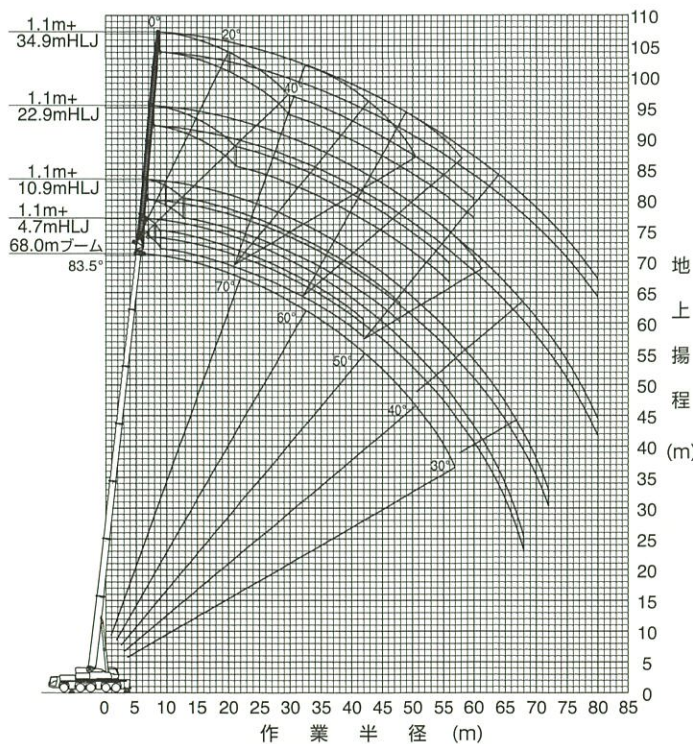
- (注意) 1. 上図はブームおよびジブのたわみを含んでいません。
 2. カウンタウエイト71 t、アウトリガ張出幅8.3m時の性能を図示しています。

63.4mブーム+油圧チルトジブ



- (注意) 1. 上図はブームおよびジブのたわみを含んでいません。
 2. カウンタウエイト71 t、アウトリガ張出幅8.3m時の性能を図示しています。

68.0mブーム+油圧チルトジブ



- (注意) 1. 上図はブームおよびジブのたわみを含んでいません。
 2. カウンタウエイト71 t、アウトリガ張出幅8.3m時の性能を図示しています。



ブーム+油圧チルトジブ(HLJ)定格総荷重表

■ 定格総荷重表注意事項

◆性能設定のあるカウンタウエイトとアウトリガ張出幅の組合せを、下表に○印で示します。

アウトリガ張出幅	カウンタウエイト	71 t	47 t	35 t	23.5 t	12 t	0 t
8.3 m		○	○	○	○	○	○
7.0 m		○	○	○	○	○	○
5.6 m				○	○		

※同じブーム長さでも、ブームの伸長状態によって定格総荷重が異なります。

◆Bピン（ブーム固定ピン）を挿入していないときの定格総荷重は24.0tに制限されます。

◆定格総荷重は、つり具質量とフック質量（95tフック：1,150kg、28tフック：450kg、9.4tフック：300kg）を含んだ値を示します。

◆定格総荷重は、ブームとジブのたわみを含んだ実際の作業半径に基づいています。

◆定格総荷重表中の標準巻掛本数より少ない本数で使用する場合、最大荷重の上限は下表のとおりです。

巻掛本数	6本	5本	4本	3本	2本	1本
最大荷重	53.1t	44.5t	35.8t	27.0t	18.1t	9.4t

◆定格総荷重はアウトリガを水平堅土上に設置したときの値で、太線より上側はクレーンの強度に基づき、下側はクレーンの安定に基づいています。

◆定格総荷重表は、風による影響を含んでいません。瞬間最大風速が10m/s以上の風速では、クレーン作業を中止してください。

定格総荷重表中のシンボル、記号の説明

	ブームの定格総荷重を示します。		ブーム長さを示します。
	油圧チルトジブ (HLJ) の定格総荷重を示します。		ジブのオフセット角度を示し、ブームの中心線とジブの中心線のなす角度を示します。
	油圧チルトジブ (HLJ) のジブ長さを示します。		作業半径を示します。
	カウンタウエイト (C/W) 組合せを示します。		ブーム伸縮状態 (伸縮割合 %) を示します。 ID は性能番号を示します。
	アウトリガ張出幅を示します。		無負荷状態で作動可能なブーム起伏角度範囲を示します。
	吊上げ可能な旋回範囲を示します。		標準巻掛本数を示します。
	定格総荷重の単位を示します。		標準フックを示します。

油圧チルトジブ



HLJ	1.1m x 4.7m	71.0 t	9.0m x 8.3m	360°	JPN

m	50.9			55.0			59.2			59.2			63.4			68.0			68.0			m				
°	0	20	40	0	20	40	0	20	40	0	20	40	0	20	40	0	20	40	0	20	40	°				
3.0																						3.0				
3.5																						3.5				
4.0																						4.0				
4.5																						4.5				
5.0																						5.0				
6.0																						6.0				
7.0																						7.0				
8.0																						8.0				
9.0																						9.0				
10.0																						10.0				
11.0		12.0																				11.0				
12.0		11.6			14.0																	12.0				
14.0		10.9	10.5		13.3	12.3			12.0					10.1								14.0				
16.0		10.3	10.0		12.6	11.7			11.4	10.8				9.6	9.3					8.8		16.0				
18.0	10.1	9.7	9.5		12.0	11.2			10.9	10.4				9.2	8.9					8.4	8.1	18.0				
20.0	9.7	9.4	9.0	12.6	11.5	10.7			10.4	10.0				8.7	8.5					8.0	7.8	20.0				
22.0	9.3	9.0	8.6	12.1	11.0	10.3			10.5	10.0	9.6	8.6		8.3	8.1					8.4	8.1	22.0				
24.0	8.9	8.6	8.3	11.5	10.5	10.0			10.1	9.6	9.2	8.3	8.0	7.9						8.5	8.0	24.0				
26.0	8.5	8.2	8.0	11.0	10.1	9.6			9.7	9.2	8.9	8.1	7.8	7.6						8.2	7.7	26.0				
28.0	8.1	7.9	7.7	10.6	9.8	9.3			9.3	8.8	8.6	7.8	7.5	7.3						7.8	7.5	28.0				
30.0	7.8	7.6	7.4	10.2	9.5	9.0			8.9	8.5	8.3	7.5	7.2	7.1						7.5	7.2	30.0				
32.0	7.5	7.3	7.2	9.7	9.2	8.8			8.6	8.2	8.1	7.2	7.0	6.8						7.2	7.0	32.0				
34.0	7.2	7.0		9.3	8.9	8.6			8.3	8.0	7.8	6.9	6.7	6.6						7.0	6.7	34.0				
36.0	6.9	6.8		8.9	8.7				7.9	7.7	7.6	6.7	6.5	6.4						6.8	6.5	36.0				
38.0	6.4	6.4		8.5	8.4				7.6	7.5		6.5	6.3							6.5	6.3	38.0				
40.0	5.9	5.9		8.1	8.1				7.3	7.2		6.3	6.1							6.3	6.1	40.0				
42.0	5.5	5.5		7.4	7.7				7.0	6.9		6.1	6.0							6.2	6.0	42.0				
44.0	5.1	5.1		7.0	7.0				6.5	6.5		6.0	5.8							6.0	5.8	44.0				
46.0	4.7			6.6	6.7				6.1	6.1		5.7	5.7							5.8	5.7	46.0				
48.0	4.4			6.1	6.2				5.8	5.8		5.4	5.4							5.5	5.5	48.0				
50.0	4.1			5.7					5.5	5.5		5.0	5.1							5.2	5.2	50.0				
52.0	3.9			5.1					5.2			4.7								4.9	4.9	52.0				
56.0				4.1					4.4			4.1								4.4	4.3	56.0				
60.0									3.5			3.5								3.8	3.7	60.0				
64.0																				3.1	3.0	64.0				
68.0																					2.4		68.0			
72.0																							72.0			
76.0																							76.0			
80.0																							80.0			
84.0																							84.0			
1	0	0	0	92	92	92			92	92	92	46	46	46						92	92	92	100	100	100	1
2	46	46	46	92	92	92			92	92	92	92	92	92	92					92	92	92	100	100	100	2
3	92	92	92	92	92	92			92	92	92	92	92	92	92					92	92	92	100	100	100	3
4	92	92	92	92	92	92			92	92	92	92	92	92	92					92	92	92	100	100	100	4
5	92	92	92	46	46	46	92	92	92	92	92	92	92	92	92					92	92	92	100	100	100	5
6	92	92	92	46	46	46	46	46	46	46	46	46	46	46	46					92	92	92	100	100	100	6
ID	26	26	26	57	57	57	39	39	39	28	28	28	28	28	28					19	19	19	19	19	19	ID
[DEG]	19~74	40~83.5	59~83.5	20~74	40~83.5	60~83.5	21~74	43~83.5	61~83.5	21~74	43~83.5	61~83.5	22~74	45~83.5	61~83.5	24~74	45~83.5	61~83.5								[DEG]
	28t	28t	28t	28t	28t	28t	28t	28t	28t	28t	28t	28t	28t	28t	28t	28t	28t	28t	28t	28t	28t	28t	28t	28t	28t	

HLJ	1.1m x 10.9m	71.0 t	9.0m x 8.3m	360°	JPN

m	13.2			21.6			21.6			25.8			25.8			30.0			34.1			34.1			34.1			34.1			m
°	0	20	40	0	20	40	0	20	40	0	20	40	0	20	40	0	20	40	0	20	40	0	20	40	0	20	40	0	20	40	°
3.0																													3.0		
3.5																													3.5		
4.0																													4.0		
4.5																													4.5		
5.0	18.0																												5.0		
6.0	17.0	14.1																											6.0		
7.0	16.0	13.2																											7.0		
8.0	15.1	12.4		17.8	14.3																								8.0		
9.0	14.3	11.6		17.0	13.5				16.0	13.2																			9.0		
10.0	13.5	11.0	9.3	15.5	12.3				15.4	12.5																			10.0		
11.0	12.9	10.5	8.9	14.9	11.7	9.4			14.2	11.5	9.4																		11.0		
12.0	12.3	10.0	8.6	14.3	11.2	9.2			13.6	11.0	9.1	14.0	11.4	9.3	13.6	11.3	9.3												12.0		
14.0	11.0	9.1	8.1	13.2	10.4	8.7			12.7	10.2	8.6	13.1	10.6	8.8	12.1	10.5	8.8												14.0		
16.0	9.8	8.4	7.7	12.3	9.7	8.3			11.8	9.5	8.3	12.3	10.0	8.5	11.0	9.7	8.5												16.0		
18.0	8.8	7.9		11.4	9.1	8.0			11.1	9.0	7.9	11.6	9.4	8.2	10.1	9.0	8.1												18.0		
20.0	8.0	7.5		10.4	8.6	7.7			10.2	8.5	7.7	10.9	8.9	7.9	9.3	8.4	7.9												20.0		
22.0				9.6	8.2				9.4	8.1		10.3	8.5	7.7															22.0		
24.0				8.9	7.8				8.8	7.7		9.6	8.1		8.0	7.4													24.0		
26.0				8.3	7.5				8.2	7.5		9.0	7.8		7.3	6.9													26.0		
28.0				7.8					7.7			8.4	7.6		6.8	6.4													28.0		
30.0									7.7			8.0	7.4		6.3	6.0													30.0		
32.0												7.6			5.9														32.0		
34.0																													34.0		
36.0																													36.0		
38.0																													38.0		
40.0																													40.0		
42.0																															

油圧チルトジブ



HLJ

HLJ	1.1m + 16.9m	71.0 t	9.0m x 8.3m	360°	JPN

		13.2			21.6			25.8			30.0			34.1			34.1			34.1			34.1			34.1			m						
		0	20	40	0	20	40	0	20	40	0	20	40	0	20	40	0	20	40	0	20	40	0	20	40	0	20	40	0	20	40	0	20	40	°
3.0																																	3.0		
3.5																																	3.5		
4.0																																	4.0		
4.5																																	4.5		
5.0																																	5.0		
6.0																																	6.0		
7.0	14.8																																7.0		
8.0	14.1																																8.0		
9.0	13.5	11.1																															9.0		
10.0	12.8	10.4		14.3																													10.0		
11.0	12.3	9.7		13.3	10.7																												11.0		
12.0	11.7	9.1		12.8	10.2																												12.0		
14.0	10.3	8.1	6.8	12.0	9.2																												14.0		
16.0	9.0	7.3	6.2	11.2	8.4	6.7																											16.0		
18.0	7.9	6.7	5.8	10.4	7.7	6.2	10.0	7.6	6.2																								18.0		
20.0	7.1	6.1	5.4	9.3	7.2	5.9	9.2	7.1	5.9	9.6	7.5	6.0	8.1	7.3	6.0																		20.0		
22.0	6.3	5.7	5.1	8.4	6.7	5.6	8.3	6.6	5.6	8.9	7.0	5.8	7.5	6.8	5.7																		22.0		
24.0	5.8	5.3		7.6	6.2	5.3	7.6	6.2	5.3	8.3	6.6	5.5	6.9	6.4	5.5																		24.0		
26.0	5.2			7.0	5.9	5.1	6.9	5.8	5.1	7.7	6.2	5.3	6.4	6.0	5.3																		26.0		
28.0				6.4	5.5		6.4	5.5		7.1	5.9	5.1	5.8	5.6	5.1																		28.0		
30.0				5.9	5.2		5.9	5.2		6.6	5.6		5.4	5.2																			30.0		
32.0				5.5	5.0		5.5	5.0		6.2	5.3		5.0	4.9																			32.0		
34.0				5.1			5.1			5.8	5.1		4.7	4.6																			34.0		
36.0										5.4	4.9		4.4	4.3																			36.0		
38.0										5.1			4.1																				38.0		
40.0																																		40.0	
42.0																																		42.0	
44.0																																		44.0	
46.0																																		46.0	
48.0																																		48.0	
50.0																																		50.0	
52.0																																		52.0	
56.0																																		56.0	
60.0																																		60.0	
64.0																																		64.0	
68.0																																		68.0	
72.0																																		72.0	
76.0																																		76.0	
80.0																																		80.0	
84.0																																		84.0	
1	0	0	0	0	0	0	0	0	0	0	0	0	0	0	0	0	0	0	0	0	0	0	0	0	0	0	0	0	0	0	0	0	1		
2	0	0	0	0	46	46	46	0	0	0	0	0	0	0	0	0	0	0	0	0	0	0	0	0	0	0	0	0	0	0	0	0	2		
3	0	0	0	0	46	46	46	0	0	0	0	0	0	0	0	0	0	0	0	0	0	0	0	0	0	0	0	0	0	0	0	0	3		
4	0	0	0	0	0	0	0	0	0	0	0	0	0	0	0	0	0	0	0	0	0	0	0	0	0	0	0	0	0	0	0	0	4		
5	0	0	0	0	0	0	0	0	0	46	46	46	46	46	46	46	46	46	46	46	46	46	46	46	46	46	46	46	46	46	46	46	5		
6	0	0	0	0	0	0	0	0	0	46	46	46	46	46	46	46	46	46	46	46	46	46	46	46	46	46	46	46	46	46	46	46	6		
ID	1	1	1	1	113	113	113	30	30	30	30	50	50	50	20	20	20	20	66	66	66	116	116	116	111	111	111	111	ID	ID	ID	ID			
[DEG]	0~76	0~83.5	0~83.5	23~76	38~83.5	59~83.5	24~76	38~83.5	59~83.5	24~76	37~83.5	60~83.5	24~76	37~83.5	60~83.5	24~76	40~83.5	56~83.5	24~76	39~83.5	58~83.5	23~76	39~83.5	57~83.5	[DEG]	[DEG]	[DEG]	[DEG]	[DEG]	[DEG]	[DEG]				
	28t	28t	28t	28t	28t	28t	28t	28t	28t	28t	28t	28t	28t	28t	28t	28t	28t	28t	28t	28t	28t	28t	28t	28t	28t	28t	28t	28t	28t	28t	28t	28t			

		34.1			38.3			42.5			46.7			50.9			50.9			50.9			m												
		0	20	40	0	20	40	0	20	40	0	20	40	0	20	40	0	20	40	0	20	40	0	20	40	0	20	40	0	20	40	0	20	40	°
3.0																																	3.0		
3.5																																	3.5		
4.0																																	4.0		
4.5																																	4.5		
5.0																																	5.0		
6.0																																	6.0		
7.0																																	7.0		
8.0																																	8.0		
9.0																																	9.0		
10.0																																	10.0		
11.0																																	11.0		
12.0																																	12.0		
14.0	10.8	9.6		7.8	7.8					12.0	10.1		10.7	9.5																		14.0			
16.0	10.8	9.1		7.8	7.8					11.5	9.5		10.7	9.0																		16.0			
18.0	10.5	8.6	6.6	7.8	7.4					11.0	8.9		10.4	8.5	6.9																	18.0			
20.0	9.9	8.2	6.3	7.8	6.9	6.2				10.6																									

油圧チルトジブ



HLJ	1.1m + 22.9m	71.0 t	9.0m x 8.3m	360°	JPN

m	34.1	34.1	34.1	34.1	34.1	34.1	38.3	38.3	38.3	38.3	38.3	38.3	42.5	42.5	42.5	42.5	42.5	42.5	46.7	46.7	46.7	50.9	50.9	50.9	m	
°	0	20	40	0	20	40	0	20	40	0	20	40	0	20	40	0	20	40	0	20	40	0	20	40	°	
3.0																										3.0
3.5																										3.5
4.0																										4.0
4.5																										4.5
5.0																										5.0
6.0																										6.0
7.0																										7.0
8.0																										8.0
9.0	6.8												6.8													9.0
10.0	6.8												6.8													10.0
11.0	6.8												6.8													11.0
12.0	6.8												6.8													12.0
14.0	6.8												6.8													14.0
16.0	6.8												6.8													16.0
18.0	6.8	6.1											6.8	6.1												18.0
20.0	6.8	5.8											6.8	5.8												20.0
22.0	6.5	5.5											6.5	5.5												22.0
24.0	6.3	5.3											6.3	5.3												24.0
26.0	6.0	5.1	4.1										6.0	5.1	4.1											26.0
28.0	5.8	4.9	3.9	5.4	4.7	3.9							5.8	4.9	3.9	5.4	4.7	3.9								28.0
30.0	5.6	4.7	3.8	5.1	4.6	3.7	5.9	4.8	3.8	5.7	4.8	3.9	6.2	5.1	4.0	5.1	4.6	3.7	6.0	5.0	4.0	5.9	5.0	4.0		30.0
32.0	5.4	4.4	3.6	4.9	4.4	3.6	5.7	4.6	3.7	5.5	4.7	3.8	5.8	4.7	3.8	4.8	4.2	3.7	5.6	4.7	3.8	5.6	4.7	3.8		32.0
34.0	5.2	4.2	3.5	4.6	4.2	3.5	5.5	4.4	3.6	5.3	4.5	3.7	5.6	4.5	3.6	4.6	4.0	3.6	5.4	4.6	3.7	5.4	4.6	3.7		34.0
36.0	5.0	4.0	3.4	4.4	4.0	3.4	5.3	4.2	3.5	5.2	4.4	3.6	5.4	4.3	3.6	4.4	3.9	3.5	5.3	4.4	3.6	5.3	4.4	3.6		36.0
38.0	4.8	3.9	3.3	4.2	3.8	3.3	5.1	4.0	3.4	5.0	4.2	3.5	5.2	4.2	3.5	4.2	3.7	3.4	5.1	4.3	3.5	5.1	4.3	3.5		38.0
40.0	4.5	3.7	3.2	3.9	3.7	3.2	4.9	3.9	3.3	4.8	4.0	3.4	5.1	4.0	3.4	4.0	3.6	3.4	5.0	4.1	3.4	4.9	4.2	3.5		40.0
42.0	4.2	3.6					4.6	3.7	3.2	4.7	3.8	3.3	4.9	3.8	3.3	3.9	3.5	3.3	4.9	4.0	3.3	4.8	4.1	3.4		42.0
44.0	4.0	3.4					4.3	3.6		4.5	3.7		4.6	3.7		3.7	3.4	3.2	4.7	3.8		4.6	3.9			44.0
46.0	3.8	3.3					4.1	3.5		4.3	3.5		4.4	3.6		3.6	3.2		4.6	3.7	3.2	4.5	3.8			46.0
48.0	3.6	3.2					3.9	3.3		4.0	3.4		4.2	3.5		3.5	3.2		4.4	3.6		4.4	3.7			48.0
50.0	3.4						3.7	3.2		3.8	3.3		4.0	3.4		3.3	3.1		4.2	3.5		4.3	3.6			50.0
52.0	3.2						3.5	3.1		3.6	3.2		3.8	3.3		3.2	3.0		4.0	3.4		4.1	3.5			52.0
56.0							3.2			3.3			3.5			2.9	2.9		3.7	3.2		3.9	3.3			56.0
60.0													3.2			2.5			3.4			3.6	3.2			60.0
64.0																			3.2			3.4				64.0
68.0																						2.9				68.0
72.0																										72.0
76.0																										76.0
80.0																										80.0
84.0																										84.0
1	0	0	0	0	0	0	92	92	92	46	46	46	92	92	92	0	0	0	92	92	92	92	92	92	92	1
2	46	46	46	0	0	0	46	46	46	46	46	46	46	46	46	46	46	46	46	46	46	46	46	46	46	2
3	46	46	46	0	0	0	46	46	46	46	46	46	46	46	46	46	46	46	46	46	46	46	46	46	46	3
4	46	46	46	46	46	46	46	46	46	46	46	46	46	46	46	46	46	46	46	46	46	46	46	46	46	4
5	46	46	46	92	92	92	46	46	46	46	46	46	46	46	46	46	46	46	46	46	46	46	46	46	46	5
6	46	46	46	92	92	92	112	112	112	99	99	99	98	98	98	24	24	24	87	87	87	71	71	71	71	6
ID	84	84	84	22	22	22	112	112	112	99	99	99	98	98	98	24	24	24	87	87	87	71	71	71	71	ID
[DEG]	23~81.5	38~83.5	57~83.5	24~81.5	40~83.5	58~83.5	23~81.5	38~83.5	58~83.5	23~81.5	38~83.5	58~83.5	24~81.5	44~83.5	59~83.5	25~81.5	45~83.5	60~83.5	24~81.5	44~83.5	60~83.5	25~81.5	43~83.5	59~83.5	[DEG]	
	1	1	1	1	1	1	1	1	1	1	1	1	1	1	1	1	1	1	1	1	1	1	1	1	1	
	9.4t	9.4t	9.4t	9.4t	9.4t	9.4t	9.4t	9.4t	9.4t	9.4t	9.4t	9.4t	9.4t	9.4t	9.4t	9.4t	9.4t	9.4t	9.4t	9.4t	9.4t	9.4t	9.4t	9.4t	9.4t	

m	50.9	50.9	50.9	55.0	55.0	55.0	59.2	59.2	59.2	59.2	59.2	59.2	63.4	63.4	63.4	68.0	68.0	68.0								m
°	0	20	40	0	20	40	0	20	40	0	20	40	0	20	40	0	20	40								°
3.0																										3.0
3.5																										3.5
4.0																										4.0
4.5																										4.5
5.0																										5.0
6.0																										6.0
7.0																										7.0
8.0																										8.0
9.0																										9.0
10.0																										10.0
11.0																										11.0
12.0																										12.0
14.0	4.7																									14.0
16.0	4.7																									16.0
18.0	4.7																									18.0
20.0	4.7																									20.0
22.0	4.7	4.7																								22.0
24.0	4.7	4.7																								24.0
26.0	4.7	4.5																								26.0
28.0	4.7	4.3																								28.0
30.0	4.7	4.2	3.8																							30.0
32.0	4.5	4.0	3.7	4.4	4.4	3.8																				32.0
34.0	4.3	3.9	3.6	4.4	4.4	3.7	4.0	4.0	3.7	3.5	3.5	3.4	3.0	3.0	3.0	2.8	2.8	2.8	2.8	2.8	2.8	2.8	2.8	2.8		34.0
36.0	4.2	3.7	3.5	4.4	4.3	3.6																				

